

Cómo trabajar eficazmente con tablas de datos en Excel 2007 y 2010



Cómo trabajar eficazmente con tablas de datos en Excel 2007 y 2010

www.funcionarioseficientes.com



Índice

	<u>Pág</u>
Creamos la tabla de datos.....	1
1) Aumentaremos las filas de la tabla simplemente presionando la tecla “Tabulador”.....	4
2) Los gráficos que creamos sobre la tabla se actualizan automáticamente.....	4
3) Aplicamos formato a la tabla de forma rápida	5
4) Se automatiza el cálculo de fórmulas en las columnas.....	7
4.1) Desactivar la característica de cálculo automático de fórmulas.....	9
5) Se simplifica la selección de toda una columna o fila	10
6) Podemos activar una fila de totales.....	10
7) Disponemos de filtros en los encabezados de columna	11
8) El texto de los encabezados de columnas siempre permanece visible	13
9) Desventajas de la función “Tablas” de Excel 2010.....	13
10) Transformar una “Tabla” en un rango de datos	14

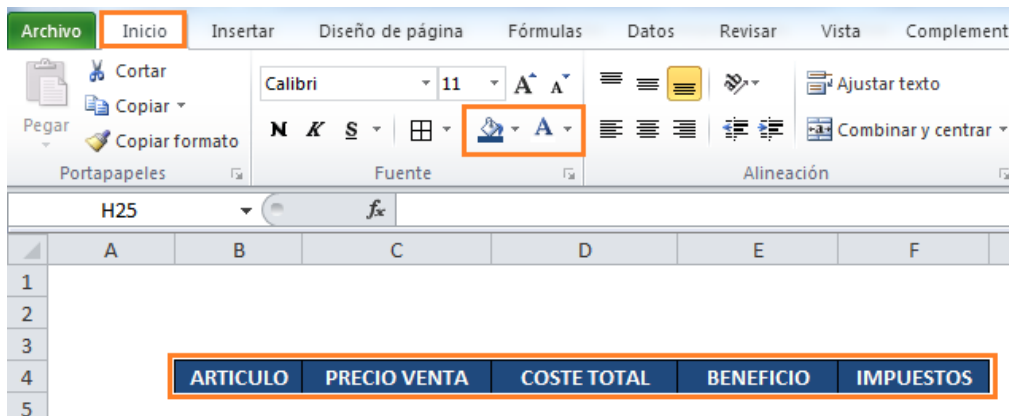


Cómo trabajar eficazmente con tablas de datos en Excel 2007 y 2010

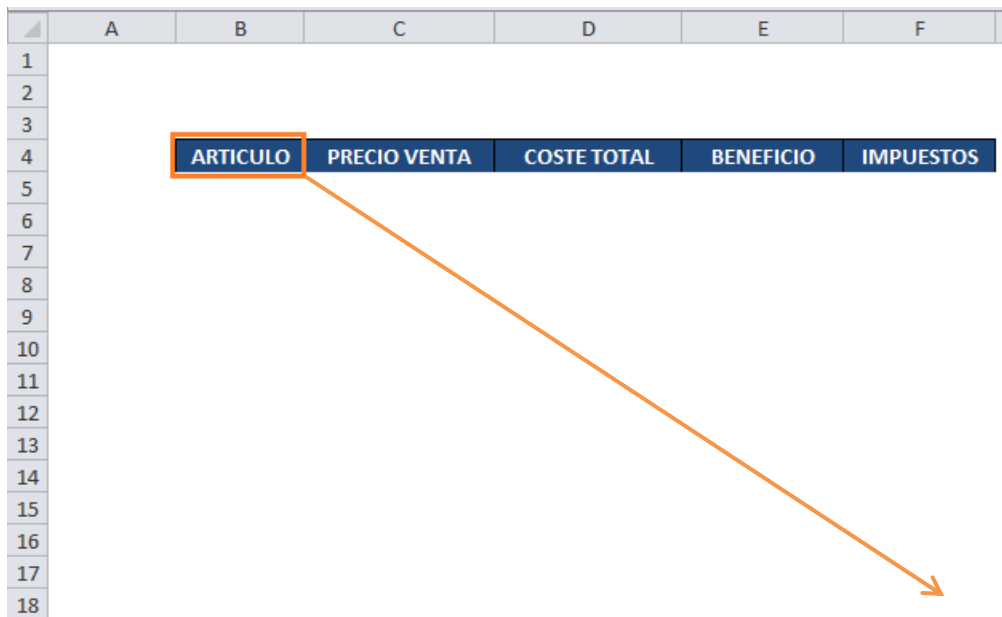
A continuación veremos las **ventajas** de utilizar la función “**Tabla**” en Excel 2007 y 2010:

Creamos la tabla de datos

Lo primero que haremos es crear los rótulos de las columnas, en este ejemplo serían estos (fondo azul y texto de color blanco):



Después definiremos el tamaño inicial de la tabla de datos, haremos un clic izquierdo en la primera celda de la parte superior izquierda, mantendremos presionado y arrastraremos en diagonal.





Cómo trabajar eficazmente con tablas de datos en Excel 2007 y 2010

Para finalizar soltaremos el clic izquierdo.

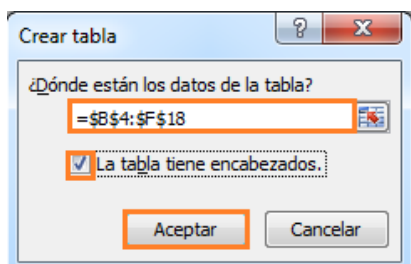
	A	B	C	D	E	F
1						
2						
3						
4		ARTICULO	PRECIO VENTA	COSTE TOTAL	BENEFICIO	IMPUESTOS
5						
6						
7						
8						
9						
10						
11						
12						
13						
14						
15						
16						
17						
18						

A continuación un clic izquierdo sobre la ficha **Insertar**, después otro clic sobre el botón **Tabla**.



Por último emergerá un pequeño cuadro contextual donde debemos asegurarnos que el rango de datos (las filas y columnas que abarca la tabla) coincide con nuestra tabla, en este ejemplo sería B4:E17 (lo del dólar delante y detrás de la columna es por la referencia absoluta).

En dicho cuadro contextual también haremos un clic izquierdo en el apartado de **La tabla tiene encabezados** y por último otro en el botón **Aceptar**.





Cómo trabajar eficazmente con tablas de datos en Excel 2007 y 2010

	A	B	C	D	E	F
1						
2						
3						
4		ARTICULO	PRECIO VENTA	COSTE TOTAL	BENEFICIO	IMPUESTOS
5						
6						
7						
8						
9						
10						
11						
12						
13						
14						
15						
16						
17						
18						
19						

A continuación vamos a insertar algunos datos en las columnas A, B y C.

	A	B	C	D	E	F
1						
2						
3						
4		ARTICULO	PRECIO VENTA	COSTE TOTAL	BENEFICIO	IMPUESTO
5		12AZ	125658	13654		
6		16AQ	156489	32654		
7		14AD	156984	35698		
8		23ER	235654	23564		
9		23TY	356849	21546		
10		67DF	133466	32654		
11		98UY	135448	23658		

A continuación veremos las ventajas que presenta utilizar la función de “Tablas” frente al rango de datos ordinario:



1) Aumentaremos las filas de la tabla simplemente presionando la tecla “Tabulador”

Nos colocamos en la última celda activa, en este ejemplo la celda F11 y después presionaremos la tecla “**Tabulador**”.

ARTICULO	PRECIO VENTA	COSTE TOTAL	BENEFICIO	IMPUESTO
12AZ	125.658,00 €	13.654,00 €		
16AQ	156.489,00 €	32.654,00 €		
14AD	156.984,00 €	35.698,00 €		
23ER	235.654,00 €	23.564,00 €		
23TY	356.849,00 €	21.546,00 €		
67DF	133.466,00 €	32.654,00 €		
98UY	135.448,00 €	23.658,00 €		

Observamos que hemos aumentado en una fila la tabla (manteniendo su formato original).

ARTICULO	PRECIO VENTA	COSTE TOTAL	BENEFICIO	IMPUESTO
12AZ	125.658,00 €	13.654,00 €		
16AQ	156.489,00 €	32.654,00 €		
14AD	156.984,00 €	35.698,00 €		
23ER	235.654,00 €	23.564,00 €		
23TY	356.849,00 €	21.546,00 €		
67DF	133.466,00 €	32.654,00 €		
98UY	135.448,00 €	23.658,00 €		

2) Los gráficos que creamos sobre la tabla se actualizan automáticamente.

No será necesario actualizar manualmente el gráfico, se irá modificando automáticamente según los datos que vayamos introduciendo en la tabla de datos.

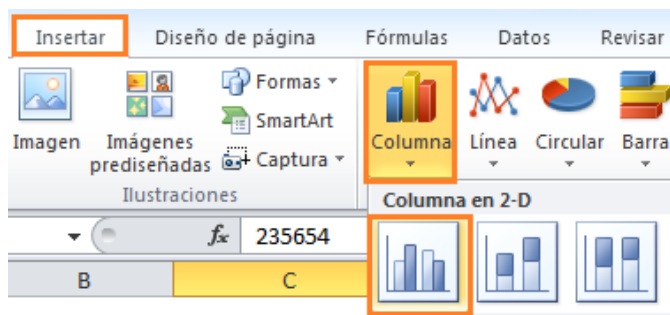


Cómo trabajar eficazmente con tablas de datos en Excel 2007 y 2010

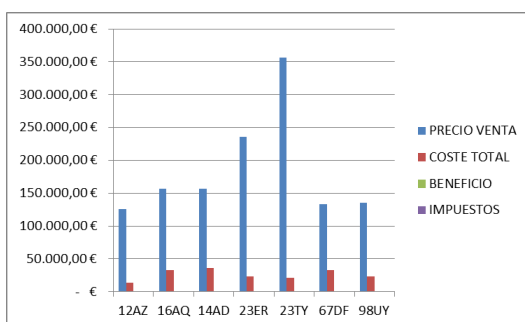
1º) Hacemos un clic izquierdo dentro de la tabla

ARTICULO	PRECIO VENTA	COSTE TOTAL	BENEFICIO	IMPUESTO
12AZ	125.658,00 €	13.654,00 €		
16AQ	156.489,00 €	32.654,00 €		
14AD	156.984,00 €	35.698,00 €		
23ER	235.654,00 €	23.564,00 €		
23TY	356.849,00 €	21.546,00 €		
67DF	133.466,00 €	32.654,00 €		
98UY	135.448,00 €	23.658,00 €		

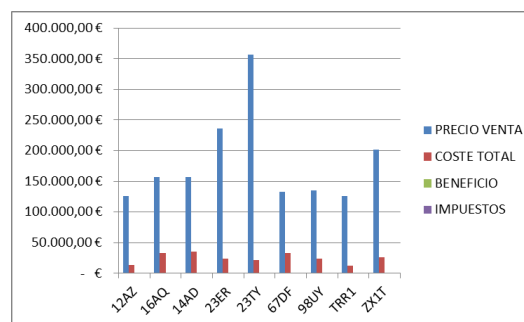
2º) Seleccionamos la ficha "Insertar" y después otro clic izquierdo sobre el botón "Columna" del grupo de botones de "Gráfico".



Observaremos que si insertamos más filas el gráfico se actualiza automáticamente (a diferencia de cuando trabajamos con un rango de datos ordinario)



->



3) Aplicamos formato a la tabla de forma rápida

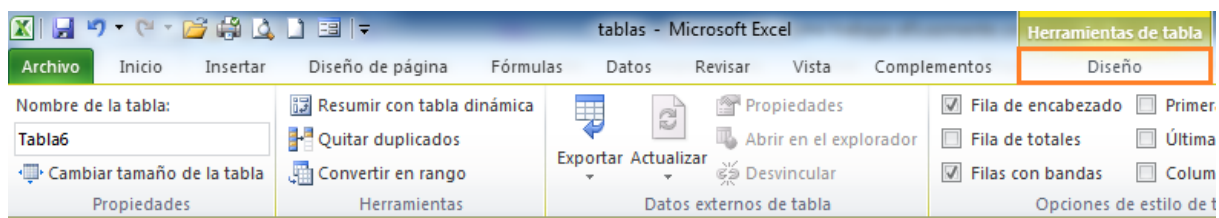
Primero haremos un clic izquierdo dentro de la tabla.



Cómo trabajar eficazmente con tablas de datos en Excel 2007 y 2010

ARTICULO	PRECIO VENTA	COSTE TOTAL	BENEFICIO	IMPUESTO
12AZ	125658	13654		
16AQ	156489	32654		
14AD	156984	35698		
23ER	235654	23564		
23TY	356849	21546		
67DF	133466	32654		
98UY	135448	23658		
65PO	659874	65321		
87YU	576541	98653		
65HG	321454	95689		
98NM	564356	86548		
65BV	459869	75658		
63NH	389695	65984		
63DF	405986	58986		

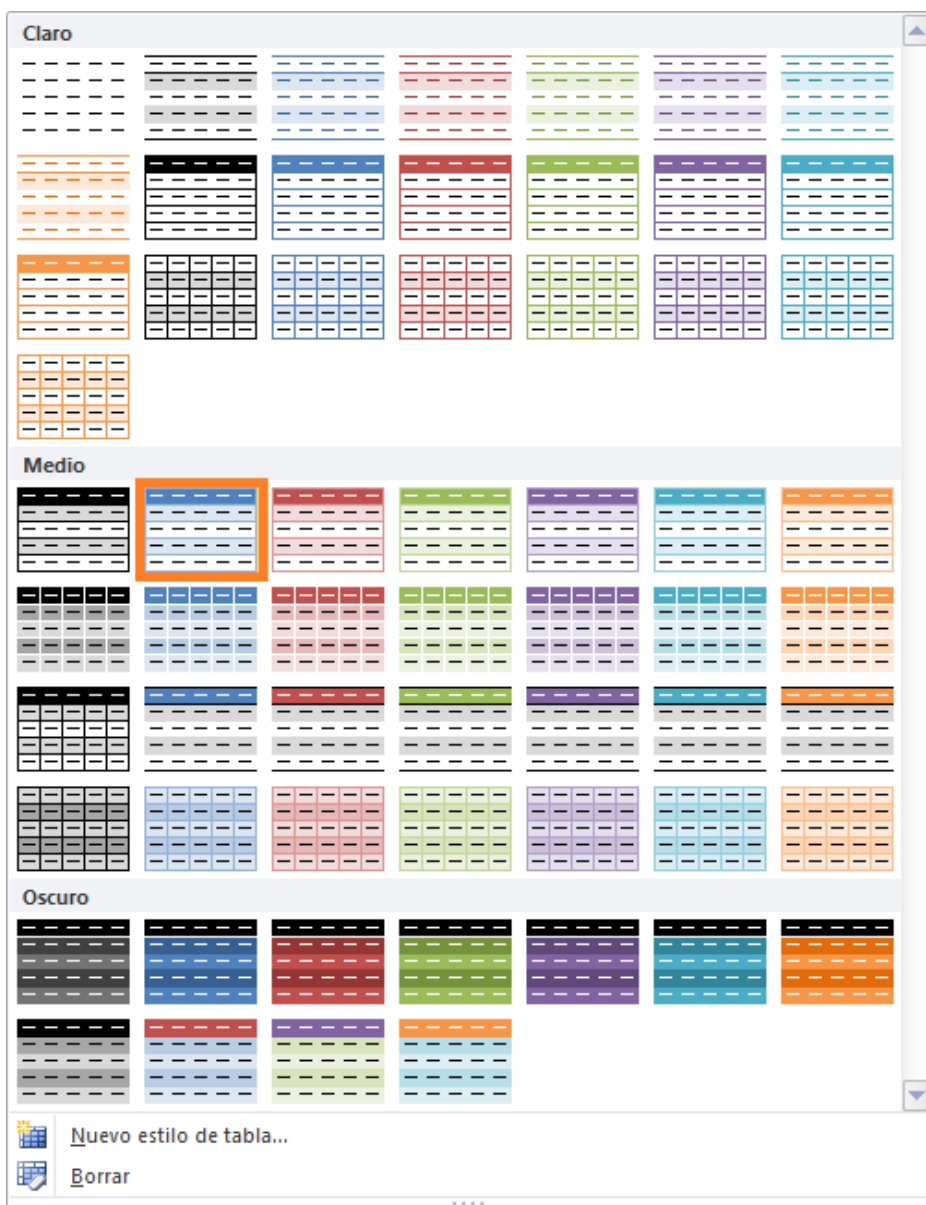
Después otro clic izquierdo sobre la ficha “Diseño” de herramientas de tabla.



Por último podremos aplicar el formato deseado a la tabla desplegando la flecha destacada del grupo de botones de “Estilos de tabla”.



Podremos elegir uno de los muchos estilos predeterminados del cuadro contextual simplemente haciendo un clic izquierdo sobre el deseado.



4) Se automatiza el cálculo de fórmulas en las columnas

Si insertamos una fórmula en cualquier celda de la columna, se extenderá automáticamente a toda la columna.

En el siguiente ejemplo hacemos un clic izquierdo en la celda B11 (fila del medio de la columna "BENEFICIO") e insertamos una fórmula para restar al precio de venta el coste total. Lo primero es escribir el símbolo "=".



Cómo trabajar eficazmente con tablas de datos en Excel 2007 y 2010

	A	B	C	D	E	F
1						
2						
3						
4	ARTICULO	PRECIO VENTA	COSTE TOTAL	BENEFICIO	IMPUESTO	
5	12AZ	125658	13654			
6	16AQ	156489	32654			
7	14AD	156984	35698			
8	23ER	235654	23564			
9	23TY	356849	21546			
10	67DF	133466	32654			
11	98UY	135448	23658	=		
12	65PO	659874	65321			

Después un clic izquierdo sobre la celda C11 (precio venta), escribimos el símbolo “-”, otro clic izquierdo sobre la celda D11 (coste total) y finalmente presionamos la tecla “Intro”.

	A	B	C	D	E	F	G
1							
2							
3							
4	ARTICULO	PRECIO VENTA	COSTE TOTAL	BENEFICIO	IMPUESTO		
5	12AZ	125658	13654				
6	16AQ	156489	32654				
7	14AD	156984	35698				
8	23ER	235654	23564				
9	23TY	356849	21546				
10	67DF	133466	32654				
11	98UY	135448	23658	=	=[@[PRECIO VENTA]]-[@[COSTE TOTAL]]		
12	65PO	659874	65321				

Vemos que la misma fórmula se ha extendido a toda la columna.

ARTICULO	PRECIO VENTA	COSTE TOTAL	BENEFICIO	IMPUESTO
12AZ	125658	13654	112004	
16AQ	156489	32654	123835	
14AD	156984	35698	121286	
23ER	235654	23564	212090	
23TY	356849	21546	335303	
67DF	133466	32654	100812	
98UY	135448	23658	111790	
65PO	659874	65321	594553	
87YU	576541	98653	477888	
65HG	321454	95689	225765	
98NM	564356	86548	477808	
65BV	459869	75658	384211	
63NH	389695	65984	323711	
63DF	405986	58986	347000	



Cómo trabajar eficazmente con tablas de datos en Excel 2007 y 2010

Ahora hacemos lo mismo con la columna de "IMPUESTO", queremos que sea igual a la columna "BENEFICIO" multiplicada por el 21%.

- 1) Haremos un clic sobre cualquier celda de la columna "IMPUESTO" (F21, en este ejemplo)
- 2) Después otro clic sobre la celda de la misma fila de la columna "BENEFICIO" (E21, en este ejemplo) y lo multiplicamos por el 21% (*0,21)
- 3) Finalmente presionamos la tecla "Intro".

	A	B	C	D	E	F	G
1							
2							
3							
4		ARTICULO	PRECIO VENTA	COSTE TOTAL	BENEFICIO	IMPUESTO	
5		12AZ	125658	13654	112004	=[@BENEFICIO]*0,21	
6		16AQ	156489	32654	123835		

4.1) Desactivar la característica de cálculo automático de fórmulas

Al igual que antes la fórmula se ha extendido automáticamente a toda la columna, si quisiéramos **desactivar esta característica** **desplegaremos en el símbolo del rayo** mediante un clic izquierdo sobre el mismo.

ARTICULO	PRECIO VENTA	COSTE TOTAL	BENEFICIO	IMPUESTO
12AZ	125658	13654	112004	23520,84
16AQ	156489	32654	123835	26005,35
14AD	156984	35698	121286	25470,06
23ER	235654	23564	212090	44538,9

Una vez desplegado el cuadro contextual del rayo haremos un clic izquierdo sobre la opción de "**Detener la creación automática de columnas calculadas**".

IMPUESTO
23520,84
26005,35
25470,06
44538,9
70413,63
21170,52
23475,9

Deshacer columna calculada
 Detener la creación automática de columnas calculadas
 Controlar opciones de Autocorrección...



5) Se simplifica la selección de toda una columna o fila

Con un simple clic izquierdo sobre el encabezado de una fila o columna podremos seleccionar toda una fila o columna, se ahorra bastante tiempo ya que no es necesario extender la selección como cuando trabajamos con un rango de datos ordinario.

Para seleccionar, por ejemplo, la columna de “Precio Venta” haremos un clic izquierdo sobre el encabezado, justo por encima del texto del encabezado:

ARTICULO	PRECIO VENTA	COSTE TOTAL
12AZ	125.658,00 €	13.654,00 €
14AD	156.984,00 €	35.698,00 €

Después observaremos que se ha seleccionado toda la columna y podremos realizar cualquier operación sobre todas las celdas sombreadas.

ARTICULO	PRECIO VENTA	COSTE TOTAL	BENEFICIO	IMPUESTOS
12AZ	125.658,00 €	13.654,00 €	112.004,00 €	23.520,84 €
14AD	156.984,00 €	35.698,00 €	121.286,00 €	25.470,06 €
16AQ	156.489,00 €	32.654,00 €	123.835,00 €	26.005,35 €
23ER	235.654,00 €	23.564,00 €	212.090,00 €	44.538,90 €
23TY	356.849,00 €	21.546,00 €	335.303,00 €	70.413,63 €
63DF	405.986,00 €	58.986,00 €	347.000,00 €	72.870,00 €
63NH	389.695,00 €	65.984,00 €	323.711,00 €	67.979,31 €
65BV	459.869,00 €	75.658,00 €	384.211,00 €	80.684,31 €
65HG	321.454,00 €	95.689,00 €	225.765,00 €	47.410,65 €
65PO	659.874,00 €	65.321,00 €	594.553,00 €	124.856,13 €
67DF	133.466,00 €	32.654,00 €	100.812,00 €	21.170,52 €
87YU	576.541,00 €	98.653,00 €	477.888,00 €	100.356,48 €
98NM	465.328,00 €	86.548,00 €	378.780,00 €	79.543,80 €
98UY	135.448,00 €	23.658,00 €	111.790,00 €	23.475,90 €

6) Podemos activar una fila de totales

Si necesitamos hacer una operación sobre todas las celdas de una columna nos resultará de gran utilidad utilizar esta característica.

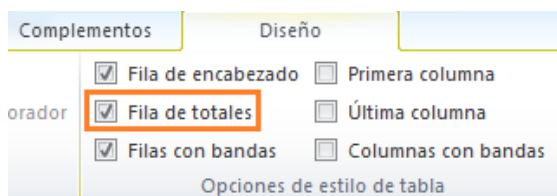
1º) Clic izquierdo sobre la tabla



Cómo trabajar eficazmente con tablas de datos en Excel 2007 y 2010

ARTICULO	PRECIO VENTA	COSTE TOTAL	BENEFICIO	IMPUESTO
12AZ	125.658,00 €	13.654,00 €	112.004,00 €	23.520,84 €
16AQ	156.489,00 €	32.654,00 €	123.835,00 €	26.005,35 €
14AD	156.984,00 €	35.698,00 €	121.286,00 €	25.470,06 €
23ER	235.654,00 €	23.564,00 €	212.090,00 €	44.538,90 €
23TY	356.849,00 €	21.546,00 €	335.303,00 €	70.413,63 €
67DF	133.466,00 €	32.654,00 €	100.812,00 €	21.170,52 €
98UY	135.448,00 €	23.658,00 €	111.790,00 €	23.475,90 €

2º) Clic izquierdo sobre la ficha “**Diseño**” de herramientas de tabla y después otro clic sobre la casilla de “**Fila totales**” del grupo de botones “**Opciones de estilo de tabla**”.



3º) Por último haremos un clic izquierdo sobre la última fila de cualquier columna de la tabla, después un clic izquierdo sobre el desplegable y seleccionaremos una de las funciones predeterminadas o podremos seleccionar otra no incluida (Más funciones...)

54TR	356.489,00 €	21.548,00 €	334.941,00 €	70.337,61 €
34TT	265.895,00 €	20.658,00 €	245.237,00 €	51.499,77 €
Total				950.929,14 €

7) Disponemos de filtros en los encabezados de columna

En el encabezado de cada columna podemos utilizar los filtros para ordenar los datos (en función de los valores, colores o iconos de una o varias columnas).

En este ejemplo vamos a ordenar los artículos, primero según los de menor coste de producción y después por los que nos proporcionen un mayor beneficio en su venta.

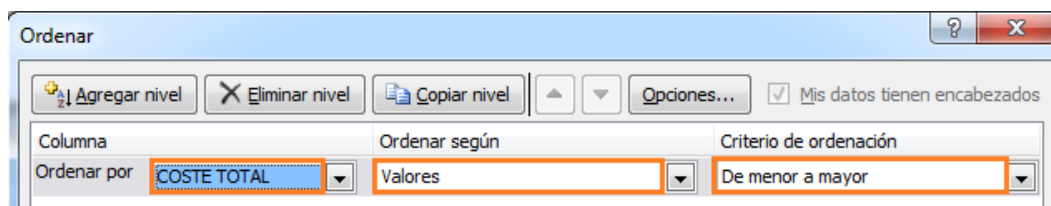
1º) Hacemos un clic sobre la flecha negra del encabezado de la columna de “**COSTE TOTAL**” y seleccionamos “**Ordenar color-> Orden personalizado...**”



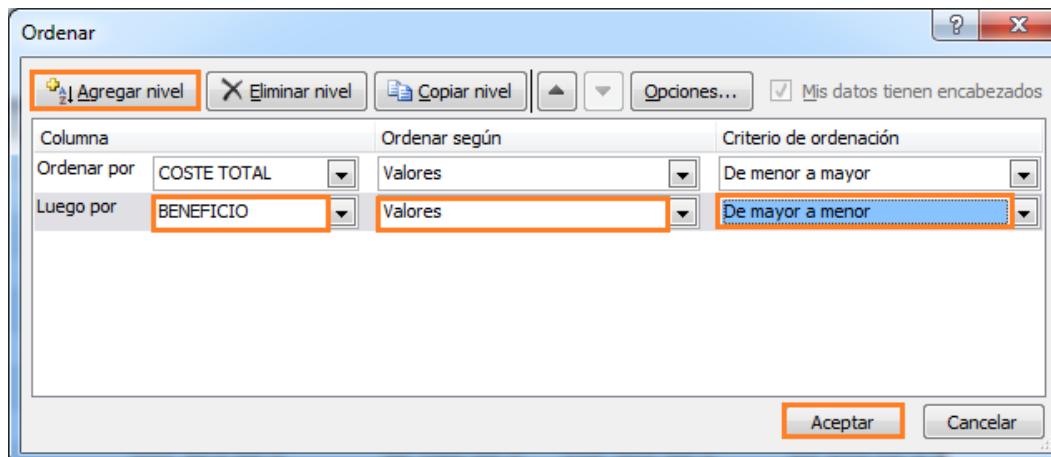
Cómo trabajar eficazmente con tablas de datos en Excel 2007 y 2010

ARTICULO	PRECIO VENTA	COSTE TOTAL	BENEFICIO	IMPU
12AZ	A-Z	Ordenar de menor a mayor	112.004,00 €	23.5
14AD	Z-A	Ordenar de mayor a menor	121.286,00 €	25.4
16AQ		Ordenar por color	Orden personalizado...	
23ER		Borrar filtro de "COSTE TOTAL"	212.090,00 €	44.5

2º) En el siguiente cuadro contextual seleccionamos la columna de “**COSTE TOTAL**” y la ordenamos en función del criterio “**Valores**” y de “**menor a mayor**”.



3º) A continuación haremos un clic sobre el botón “**Agregar nivel**”, después seleccionamos la columna “BENEFICIO” y la ordenamos en función del criterio “**Valores**” y de “**mayor a menor**”. Finalmente un clic sobre el botón “**Aceptar**”.



Aquí tenemos el resultado final.

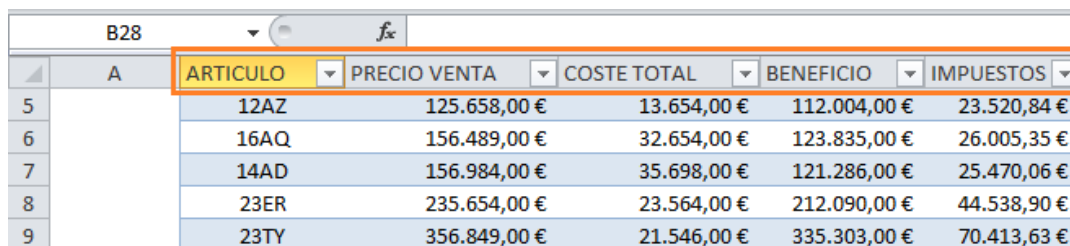


Cómo trabajar eficazmente con tablas de datos en Excel 2007 y 2010

ARTICULO	PRECIO VENTA	COSTE TOTAL	BENEFICIO	IMPUESTOS
12AZ	125.658,00 €	13.654,00 €	112.004,00 €	23.520,84 €
23TY	356.849,00 €	21.546,00 €	335.303,00 €	70.413,63 €
23ER	235.654,00 €	23.564,00 €	212.090,00 €	44.538,90 €
98UY	135.448,00 €	23.658,00 €	111.790,00 €	23.475,90 €
16AQ	156.489,00 €	32.654,00 €	123.835,00 €	26.005,35 €
67DF	133.466,00 €	32.654,00 €	100.812,00 €	21.170,52 €
14AD	156.984,00 €	35.698,00 €	121.286,00 €	25.470,06 €
63DF	405.986,00 €	58.986,00 €	347.000,00 €	72.870,00 €
65PO	659.874,00 €	65.321,00 €	594.553,00 €	124.856,13 €
63NH	389.695,00 €	65.984,00 €	323.711,00 €	67.979,31 €
65BV	459.869,00 €	75.658,00 €	384.211,00 €	80.684,31 €
98NM	465.328,00 €	86.548,00 €	378.780,00 €	79.543,80 €
65HG	321.454,00 €	95.689,00 €	225.765,00 €	47.410,65 €
87YU	576.541,00 €	98.653,00 €	477.888,00 €	100.356,48 €

8) El texto de los encabezados de columnas siempre permanece visible

Cuando el número de filas exceda del que podamos ver simultáneamente es nuestra ventana de Excel, emergerá en la parte superior el texto con los encabezados de las columnas de nuestra tabla de datos.



ARTICULO	PRECIO VENTA	COSTE TOTAL	BENEFICIO	IMPUESTOS
12AZ	125.658,00 €	13.654,00 €	112.004,00 €	23.520,84 €
16AQ	156.489,00 €	32.654,00 €	123.835,00 €	26.005,35 €
14AD	156.984,00 €	35.698,00 €	121.286,00 €	25.470,06 €
23ER	235.654,00 €	23.564,00 €	212.090,00 €	44.538,90 €
23TY	356.849,00 €	21.546,00 €	335.303,00 €	70.413,63 €

De esta forma ya no será necesario inmovilizar la fila superior para poder visualizar en todo momento los encabezados de las columnas.

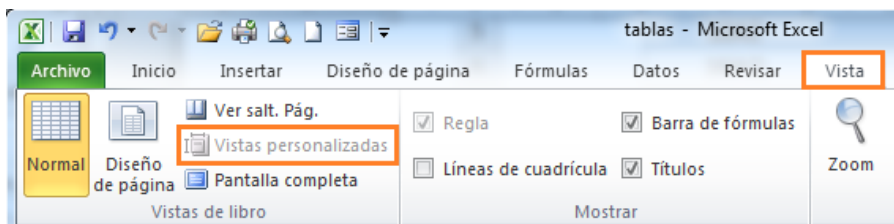
9) Desventajas de la función "Tablas" de Excel 2010:

La función "Tablas" de Excel 2007 y 2010 presenta las siguientes **desventajas**:

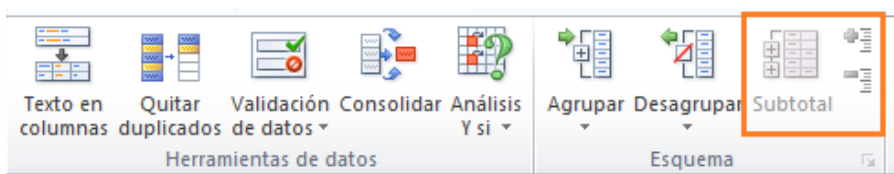
- 1) Si el libro en el que estamos trabajando contiene alguna tabla de datos creada con dicha función no podremos utilizar las **vistas personalizadas**.



Cómo trabajar eficazmente con tablas de datos en Excel 2007 y 2010



2) Tampoco podremos insertar sobre estas tablas de datos la función “**Subtotales automáticos**”.



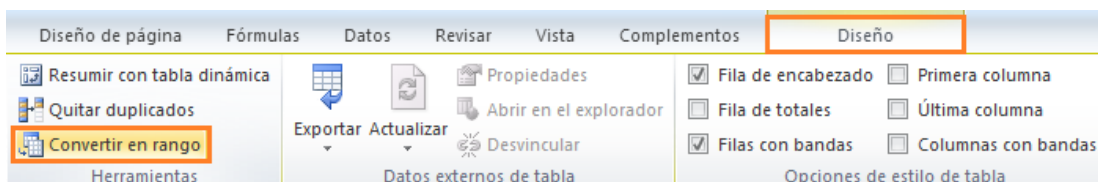
10) Transformar una “Tabla” en un rango de datos

Si quisiéramos aplicar “**Vistas personalizadas**” o “**Subtotales**” o, sencillamente, desactivar la función “Tablas” haremos lo siguiente:

1º) Clic izquierdo dentro de la tabla.

ARTICULO	PRECIO VENTA	COSTE TOTAL	BENEFICIO	IMPUESTO
12AZ	125.658,00 €	13.654,00 €	112.004,00 €	23.520,84 €
16AQ	156.489,00 €	32.654,00 €	123.835,00 €	26.005,35 €
14AD	156.984,00 €	35.698,00 €	121.286,00 €	25.470,06 €
23ER	235.654,00 €	23.564,00 €	212.090,00 €	44.538,90 €
23TY	356.849,00 €	21.546,00 €	335.303,00 €	70.413,63 €
67DF	133.466,00 €	32.654,00 €	100.812,00 €	21.170,52 €
98UY	135.448,00 €	23.658,00 €	111.790,00 €	23.475,90 €

2º) Clic izquierdo sobre la ficha “**Diseño**” de herramientas de tabla y después otro clic sobre el botón “**Convertir en rango**”.





TE BAJASTE DE

Recursos para trabajos administrativos

www.funcionarioseficientes.es



Cómo trabajar eficazmente con tablas de datos en Excel 2007 y 2010

Esperamos haberte ayudado.

Únete a nuestra red: <https://www.facebook.com/pages/Funcionarios-Eficientes/259273387491245>

Síguenos en: <https://es.twitter.com/funcionariosefi>

Nuestros vídeos en: <https://www.youtube.com/user/FuncionariosEfi>

Sitio Oficial: <http://www.funcionarioseficientes.es>