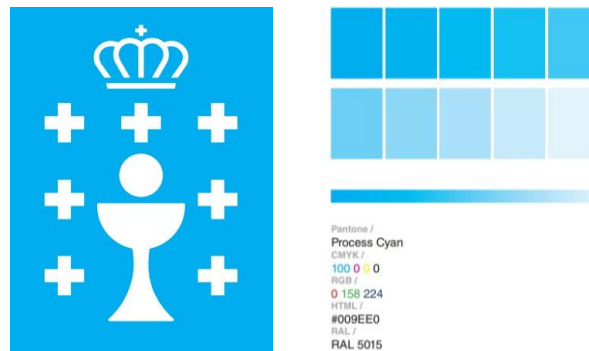


Los programas de ofimática como Word, Excel, PowerPoint, Paint, etc. utilizan el modelo de color RGB el cual representa los componentes rojo, verde y azul de un color con valores numéricos decimales entre 0 y 255, lo cual permite **16.7 millones de diferentes combinaciones de color**.

Ya hemos hablado de ello en otros artículos:


- [Modelos de color y cuales se usan en ofimática](#)
- [15 aplicaciones web para manejar el color en tus trabajos](#)
- [7 herramientas web para convertir los modelos de color \(RGB, CMYK, Hexadecimal...\)](#)
- [4 herramientas web para extraer los colores de una imagen](#)
- [Colourlovers: explora millones de colores](#)

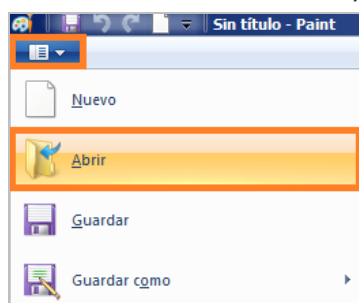
Si no tienes acceso a Internet y no puedes trabajar con las herramientas web comentadas, te contamos cómo obtener los colores de una imagen (por ejemplo de un logotipo) utilizando Microsoft Paint.



Los valores RGB de este logotipo son, según su manual de identidad corporativa, **(0,158,224)**. Con herramientas web como [www.colr.org](http://www.colr.org) o con Microsoft Paint he obtenido los valores **(0, 173, 239)** dando un color muy similar al original.

## INSTRUCCIONES

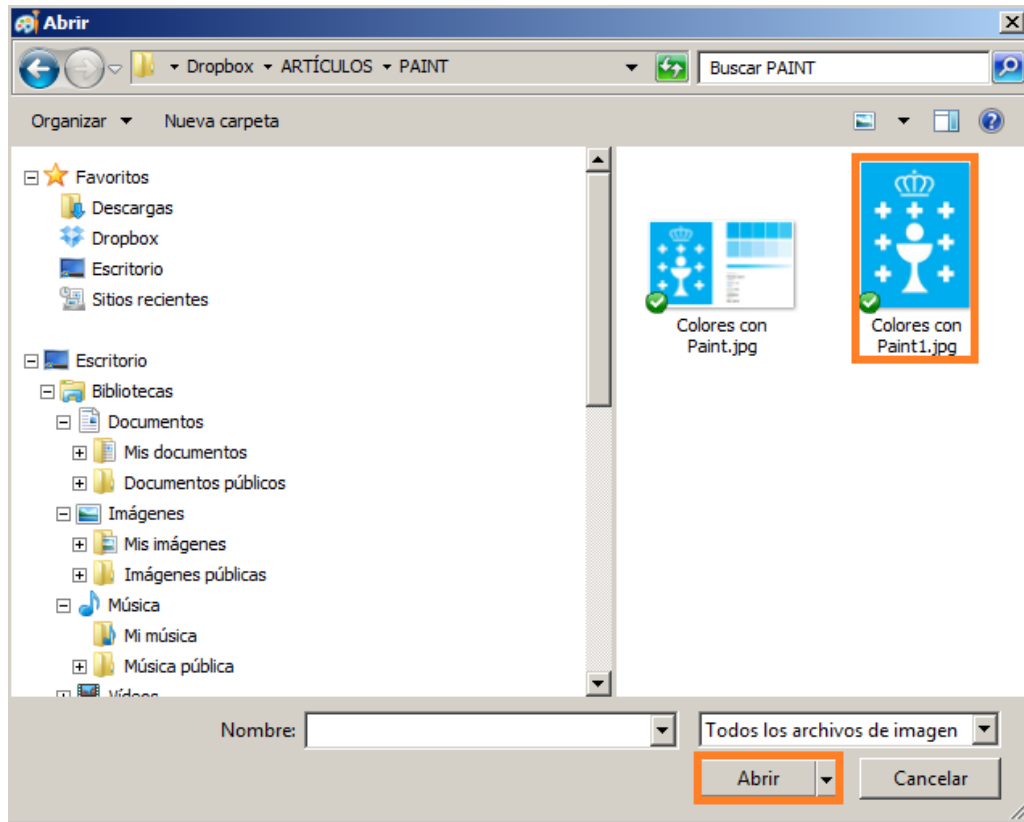
1. Para abrir Paint, haz clic en el botón **Inicio** , en **Todos los programas**, en **Accesorios** y, finalmente, en **Paint**.
2. Haz clic en el botón de Paint y a continuación en **Abrir**.



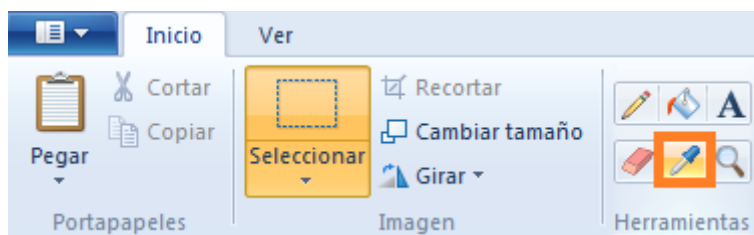


Cómo obtener colores de una imagen con Paint

3. Selecciona la imagen y haz clic en el botón **Abrir**.



4. Selecciona la herramienta **"Selector de color"** y haz clic sobre el azul de la imagen.



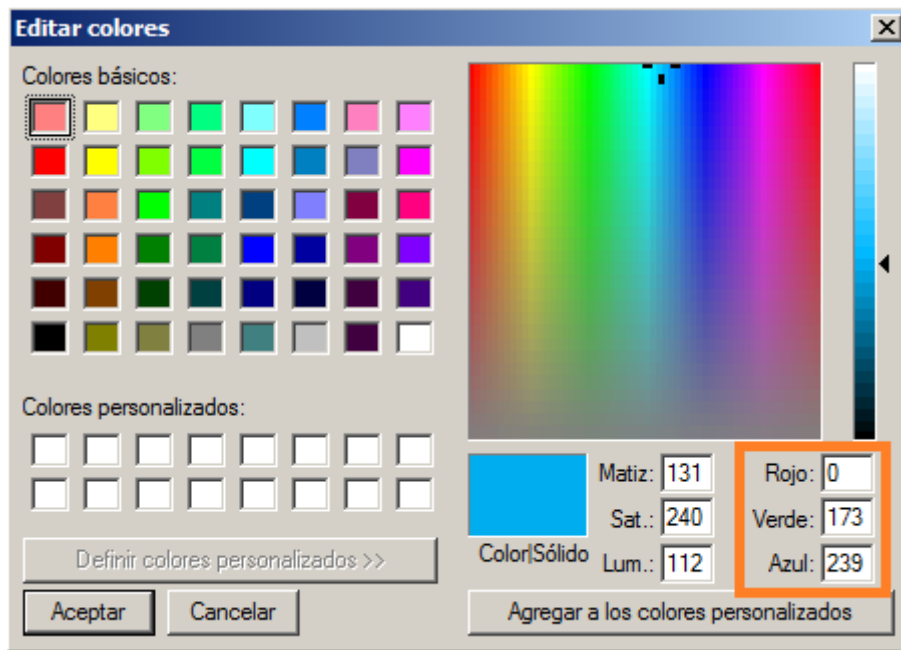
5. En el recuadro de **Color 1** ya tenemos el color azul. Para ver sus valores haz clic en **Editar colores**.



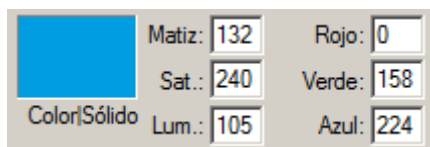


Cómo obtener colores de una imagen con Paint

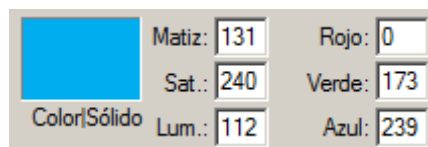
- 6. Podemos observar que este azul tiene los valores RGB (0, 173, 239). Son muy similares a los que indica el Manual de Identidad Corporativa de la Xunta de Galicia para su símbolo (0, 158, 224).



Las diferencias son casi inapreciables:



Color original



Color conseguido con el Paint