

Cómo mover una parte de la imagen en Gimp 2.8

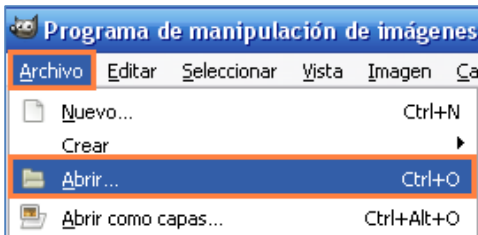


Cómo mover una parte de la imagen en Gimp 2.8

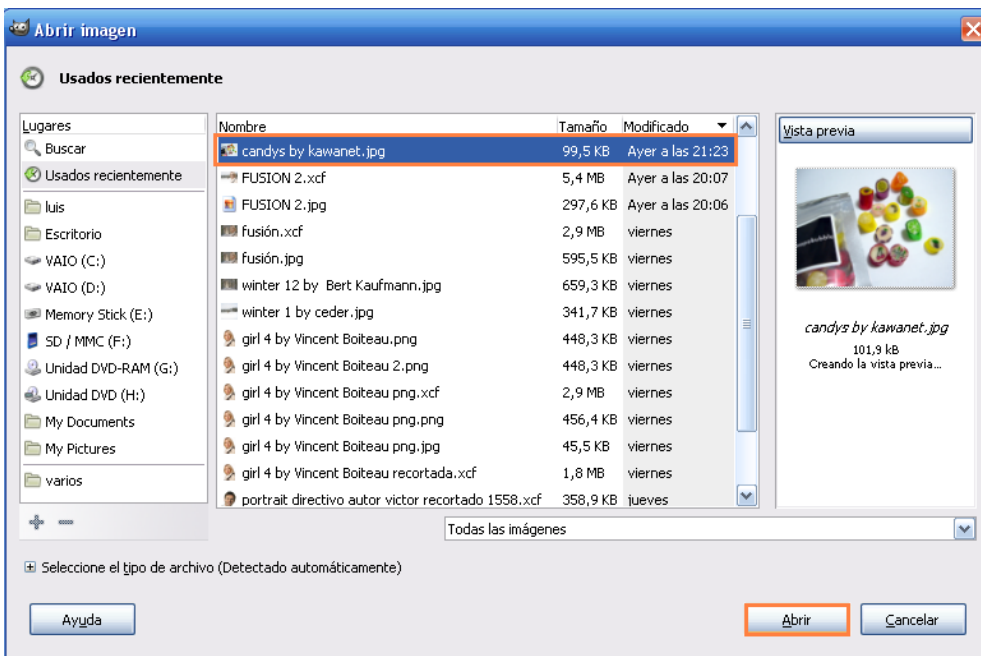
www.funcionarioseficientes.com

Cómo mover una parte de la imagen en Gimp 2.8

1º) Insertamos una imagen en Gimp, un clic sobre el menú **“Archivo”** y después otro sobre la opción **“Abrir...”**.

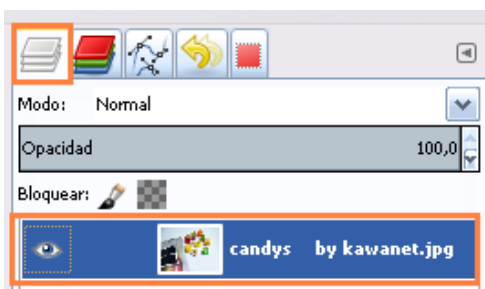


En el siguiente cuadro contextual seleccionaremos la imagen deseada y después un clic sobre el botón **“Abrir”**.



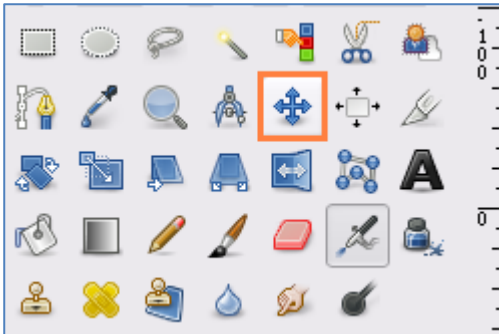
A continuación veremos cómo mover toda la imagen, seguiremos 3 sencillos pasos:

1º) Seleccionamos la capa que corresponde a la imagen mediante un clic izquierdo, en la pestaña de **“Capas”** en el empujador superior del lateral derecho.



Cómo mover una parte de la imagen en Gimp 2.8

2º) Un clic izquierdo sobre la herramienta “**Mover**” en el emputrado superior del panel izquierdo.



3º) Situamos el puntero sobre la imagen y clic izquierdo, mantenemos presionado y arrastramos. De esta forma podremos mover toda la imagen.



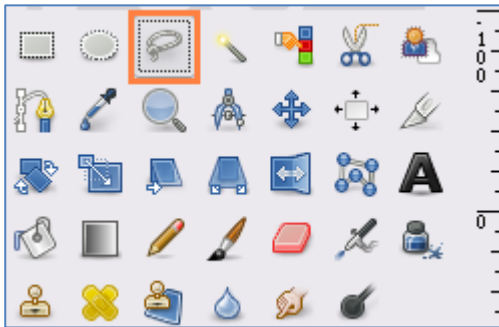
Ahora veremos cómo mover **una parte de esta imagen**, por ejemplo, el **caramelo de color verde** incluido en un círculo lo llevaremos hacia la izquierda.



Cómo mover una parte de la imagen en Gimp 2.8

Es similar a mover la imagen completa, salvo por el detalle de la capa flotante, seguiremos este procedimiento:

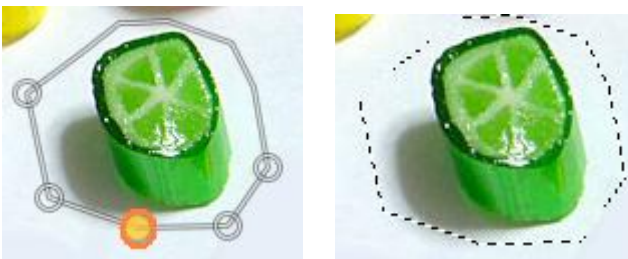
1º) Debemos seleccionar la parte de la imagen que deseamos mover, haremos un clic izquierdo en cualquiera de las herramientas de selección. Por ejemplo utilizaremos la herramienta del “lazo” mediante un clic izquierdo en el icono correspondiente del empujado superior del lateral izquierdo.



2º) Seleccionamos la parte de la imagen que deseamos mover, iremos creando el área de selección mediante puntos alrededor del objeto. Los puntos o nodos se generan mediante clics del botón izquierdo del ratón.



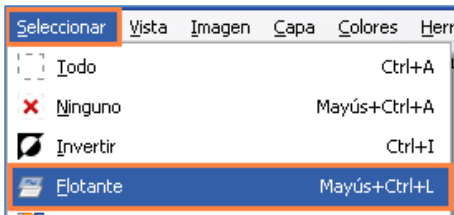
Para cerrar el área de selección el último clic debe ser sobre el primer punto o nodo que hayamos creado. Después de hacer el último clic observaremos que la línea continua de selección se transforma en una línea de puntos en movimiento.



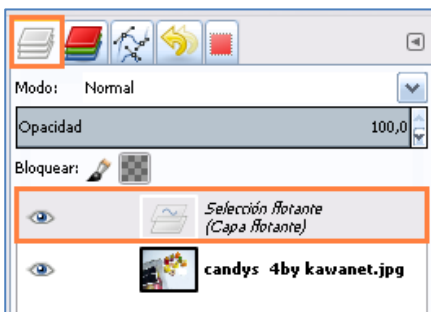
3º) Activamos una selección flotante. Esto quiere decir que el área seleccionada se incluirá en otra capa (llamada “capa flotante”) distinta a la capa donde se encuentra la imagen de fondo. Como sabemos en Gimp una imagen puede estar formada por varias capas, las capas son como hojas transparentes que se superponen y forman en conjunto la imagen que vemos en pantalla.

Cómo mover una parte de la imagen en Gimp 2.8

Para activar la selección flotante haremos un clic sobre el menú “**Seleccionar->Flotante**”.



En ese momento se creará una nueva capa (capa flotante) en la pestaña de “**Capas**” en el empuotrado superior del lateral derecho.



4º) Situamos el puntero sobre la selección y clic izquierdo, mantenemos presionado y arrastramos. De esta forma podremos mover el área previamente seleccionada.

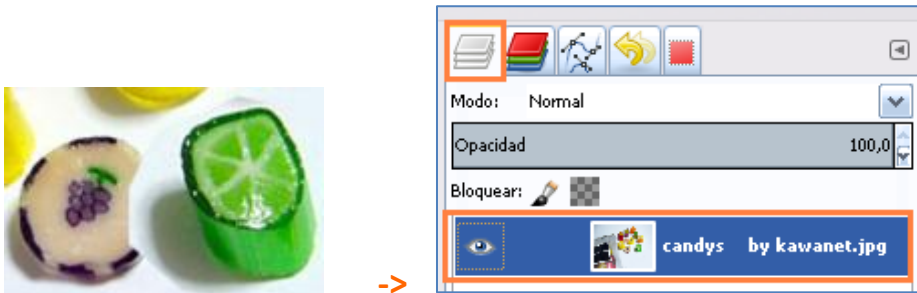


Cuando hayamos decidido la nueva posición del elemento situaremos el puntero fuera del área de selección y observaremos que emerge el icono de un ancla. Si hacemos un clic izquierdo anclaremos lo seleccionado a la nueva ubicación y fusionaremos las dos capas en una.

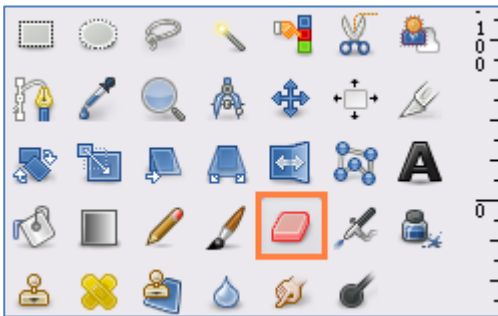


Cómo mover una parte de la imagen en Gimp 2.8

Al hacer el clic izquierdo desaparece la línea discontinua del área de selección y habremos fusionado las dos capas y desaparece la capa flotante.



Como solo hay una capa si quisiéramos borrar la sombra del caramelo verde afectaría al resto de la imagen. Vamos a comprobarlo, hacemos un clic sobre la herramienta "borrador".



Después clic izquierdo y mantenemos presionado para eliminar la sombra del caramelo. Observamos que eliminamos la sombra pero también el resto de la imagen de fondo.



Con la capa flotante evitaremos estos problemas, ya que lo que hagamos sobre el área seleccionada no afectará al resto de la imagen (la otra capa). Supongamos que antes de anclar el área de selección y fusionar las dos capas decidimos borrar una parte del objeto seleccionado (en este caso la sombra).

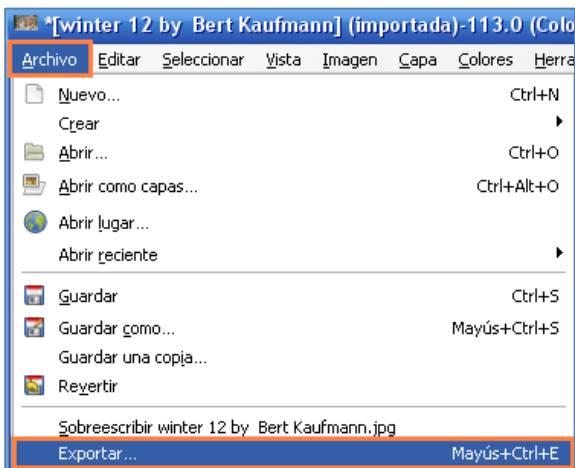


Cómo mover una parte de la imagen en Gimp 2.8

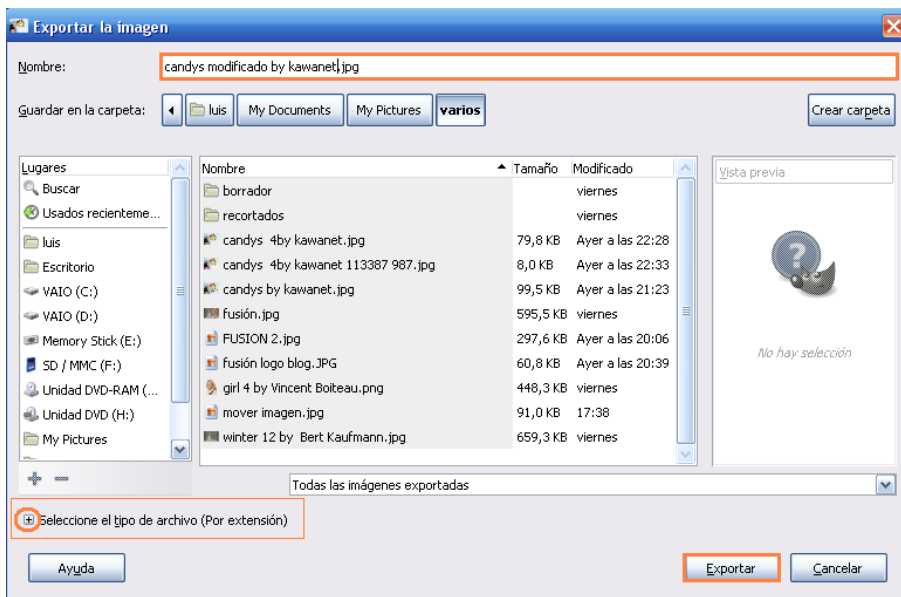
Después de eliminar la sombra del objeto seleccionado (capa flotante) es cuando decidimos fusionar las dos capas.



4º) Si quisiéramos guardar todo el conjunto haríamos un clic sobre el menú **“Archivo->Exportar...”**.

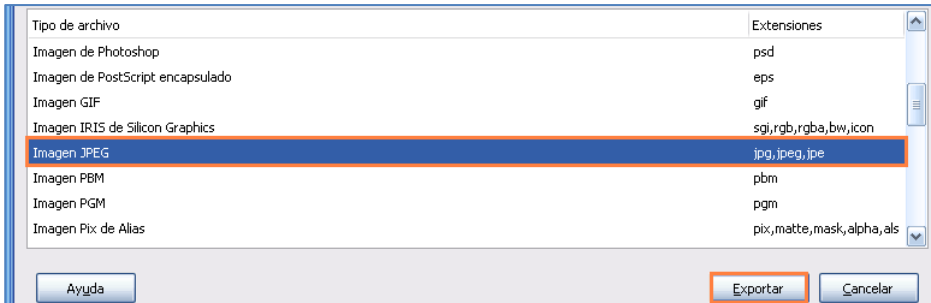


En el siguiente cuadro contextual le daremos **un nombre** al nuevo archivo, después haremos un clic izquierdo sobre el apartado **“Seleccione el tipo de archivo (por extensión)”**.



Cómo mover una parte de la imagen en Gimp 2.8

Por último seleccionaremos el formato del nuevo archivo, en este caso “**imagen JPEG**” y después haremos un clic sobre el botón “**Exportar**”.



Seguidamente emerge un cuadro contextual donde seleccionaremos las opciones genéricas y haremos un clic sobre el botón “**Exportar**”.

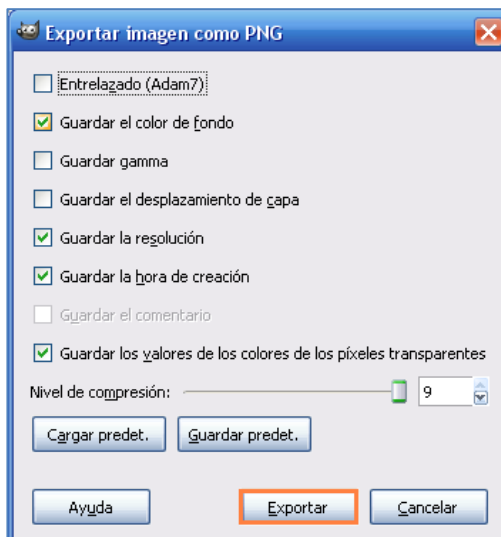


Imagen:

- Candys by Kawanet



TE BAJASTE DE

www.funcionarioseficientes.com

Recursos para trabajos administrativos

Cómo mover una parte de la imagen en Gimp 2.8