



Cómo crear un gráfico con rango dinámico en Excel 2007 y 2010

Cómo crear un gráfico con rango dinámico en Excel 2010 y 2007

A continuación veremos cómo crear un gráfico con rango dinámico en Excel, es decir, un gráfico que puede modificar automáticamente su rango de datos cuando este sufra cambios. Seguiremos estos pasos:

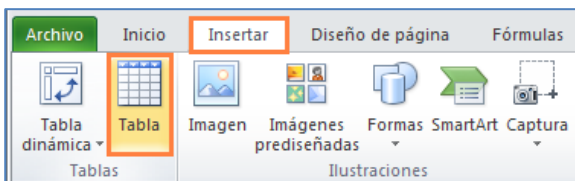
1º) Debemos disponer de una tabla con datos, da igual su tamaño o formato.

	A	B	C	D	E	F
1						
2						
3			Costes -Proyecto TR1.-			
4						
5		Año	Enero	Febrero	Marzo	Abril
6		2005	56.787 €	69.132 €	81.477 €	93.822 €
7		2006	69.132 €	81.477 €	93.822 €	100.611 €
8		2007	81.477 €	93.822 €	106.167 €	107.400 €
9		2008	93.822 €	106.167 €	118.512 €	114.189 €

2º) Después vamos a activar la función específica de “Tablas” de Excel 2007 o 2010. Primero haremos un clic izquierdo **dentro de la tabla anterior**.

	A	B	C	D	E	F
1						
2						
3			Costes -Proyecto TR1.-			
4						
5		Año	Enero	Febrero	Marzo	Abril
6		2005	56.787 €	69.132 €	81.477 €	93.822 €
7		2006	69.132 €	81.477 €	93.822 €	100.611 €
8		2007	81.477 €	93.822 €	106.167 €	107.400 €
9		2008	93.822 €	106.167 €	118.512 €	114.189 €

A continuación un clic en la ficha “**Insertar**” y a continuación otro sobre el botón “**Tabla**”.



En el siguiente cuadro contextual que emerge Excel autodetectará el rango de datos de la tabla, que será la fuente de datos para el gráfico. Si la tabla no tiene saltos de filas o columnas Excel tendrá en cuenta todo el rango de datos y no tendremos nada que modificar. A continuación haremos un clic sobre la casilla de verificación de “**La tabla tiene encabezados**” y después otros sobre el botón “**Aceptar**”.



Cómo crear un gráfico con rango dinámico en Excel 2010 y 2007

Costes -Proyecto TR1.-				
Año	Enero	Febrero	Marzo	Abril
2005	56.787 €	69.132 €	81.477 €	93.822 €
2006	69.132 €	81.477 €	93.822 €	100.611 €
2007	81.477 €	93.822 €	106.167 €	107.400 €
2008	93.822 €	106.167 €	118.512 €	114.189 €

Crear tabla

¿Dónde están los datos de la tabla?

La tabla tiene encabezados.

Aceptar Cancelar

Seguidamente vemos cómo se activa la ficha “Diseño” de las herramientas de tabla.

Y también observamos que nuestra tabla ya tiene uno de los formatos predeterminados de Excel.

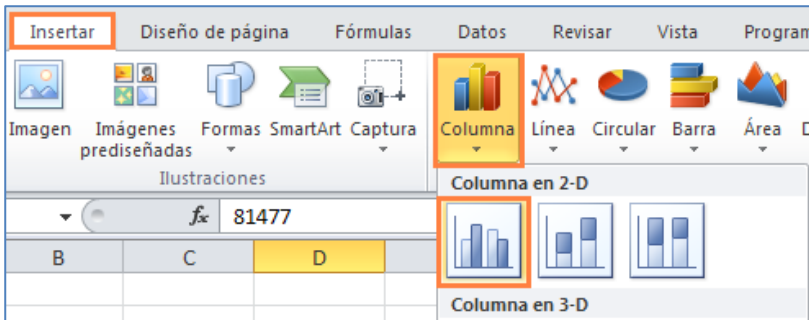
	A	B	C	D	E	F
1						
2						
3						
4						
5		Año	Enero	Febrero	Marzo	Abril
6		2005	56787	69132	81477	93822
7		2006	69132	81477	93822	100611
8		2007	81477	93822	106167	107400
9		2008	93822	106167	118512	114189

3º) Vamos a insertar un gráfico cualquiera. Primero un clic izquierdo dentro de la anterior tabla.

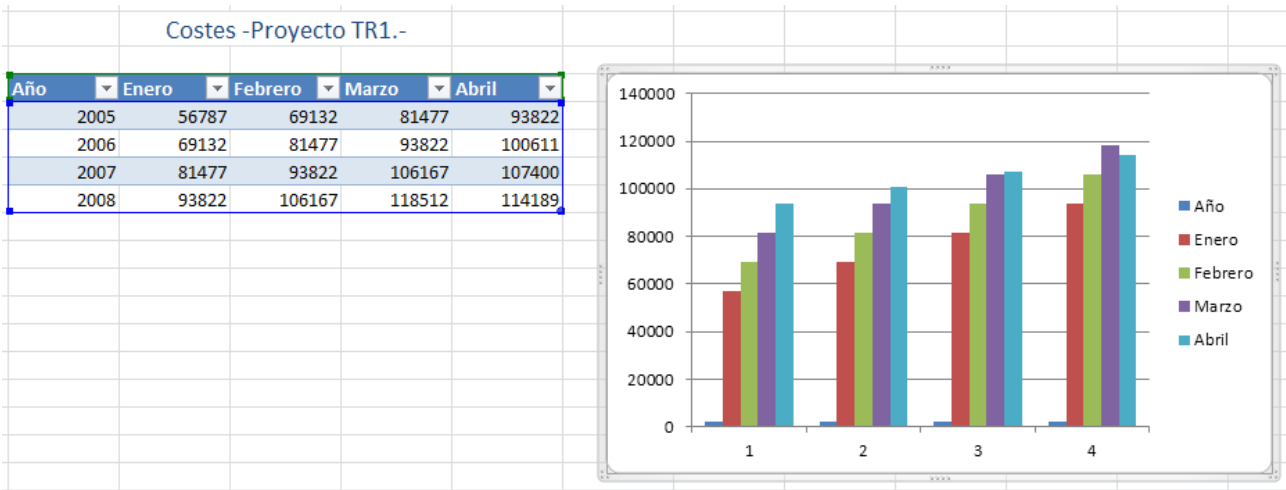
	A	B	C	D	E	F
1						
2						
3						
4						
5		Año	Enero	Febrero	Marzo	Abril
6		2005	56787	69132	81477	93822
7		2006	69132	81477	93822	100611
8		2007	81477	93822	106167	107400
9		2008	93822	106167	118512	114189

Cómo crear un gráfico con rango dinámico en Excel 2010 y 2007

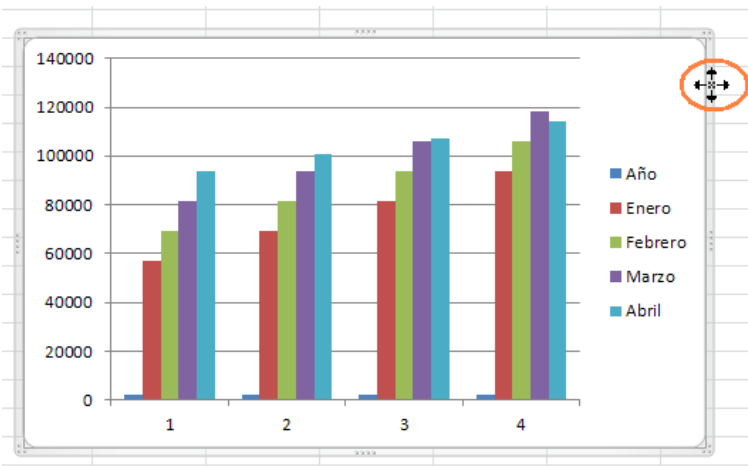
Después un clic en la ficha “**Insertar**” y a continuación otro sobre cualquiera de los botones del grupo “Gráficos”, en este caso seleccionamos con un clic izquierdo el de “**Columna->Columna en 2-D**”.



El gráfico se ha insertado, pero vamos a definir correctamente las series de datos, ubicaremos la serie “Año” en el eje horizontal.

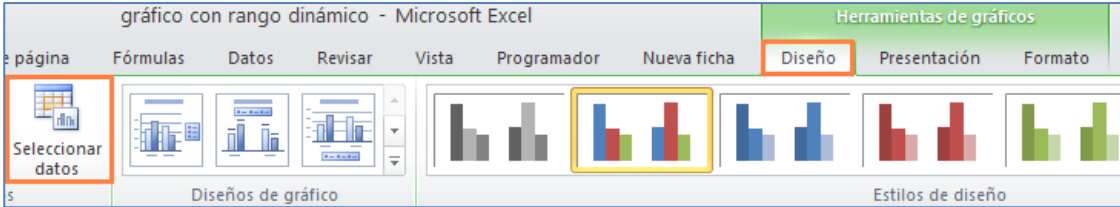


Primero seleccionamos el gráfico mediante un clic izquierdo sobre la línea del marco externo.

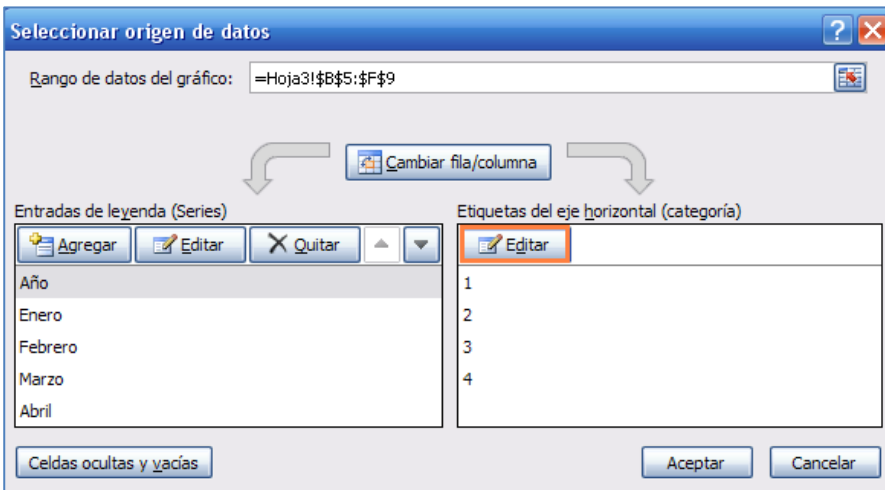


Cómo crear un gráfico con rango dinámico en Excel 2010 y 2007

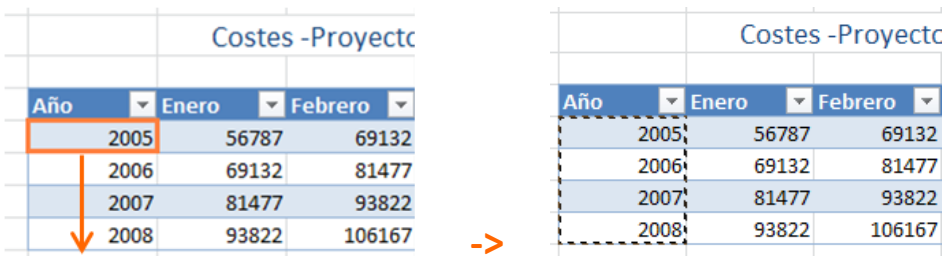
Después incluiremos la serie “Año” en el eje horizontal, un clic sobre la ficha “**Diseño**” de las herramientas de gráficos y finalmente otro clic sobre “**Seleccionar datos**”.



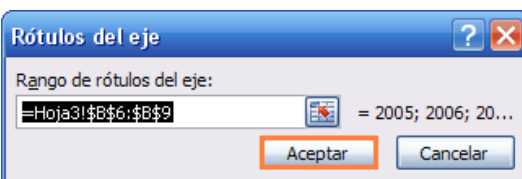
En el siguiente cuadro contextual que emerge haremos un clic izquierdo sobre el botón “**Editar**”.



Seguidamente estableceremos el rango de categorías del eje horizontal. Un clic izquierdo en la celda donde empiezan los datos de la serie “Año” y mantenemos presionado mientras arrastramos hacia abajo.



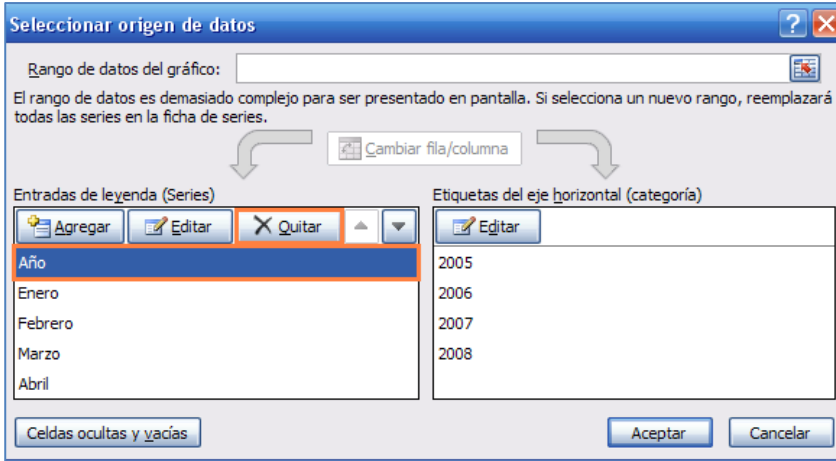
Después un clic izquierdo sobre el botón “**Aceptar**”.



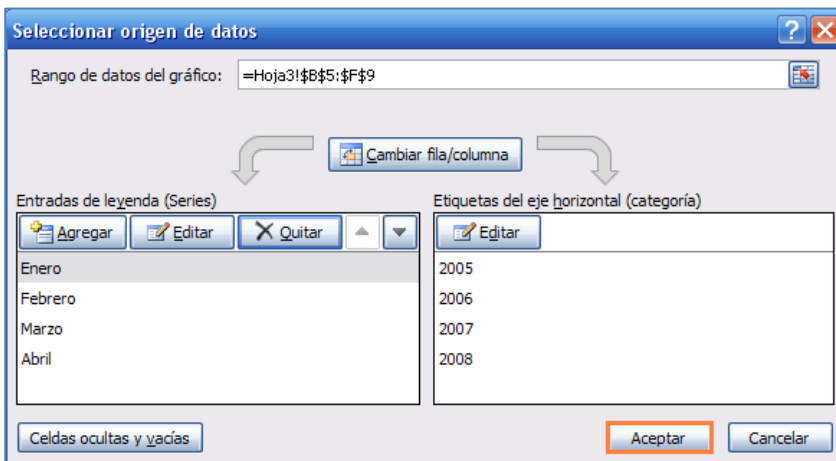


Cómo crear un gráfico con rango dinámico en Excel 2010 y 2007

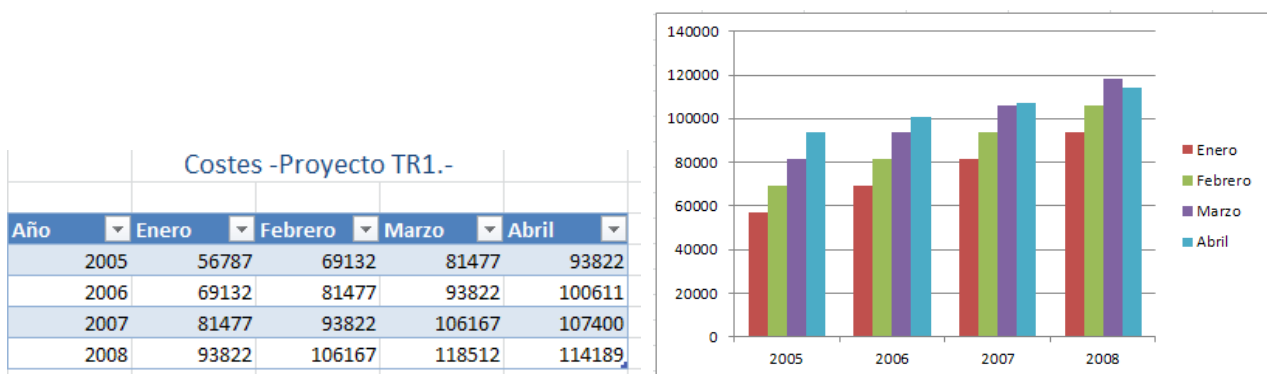
A continuación eliminamos la serie "Año", un clic izquierdo **sobre la misma** y después otro clic sobre el botón **"Quitar"**.



Por último, en el cuadro contextual de "origen de datos", un clic izquierdo sobre el botón **"Aceptar"**.



4º) Ahora veremos cómo al ampliar las filas y columnas de nuestra tabla el gráfico se actualizará automáticamente, no tendremos que modificar manualmente su rango de datos.





Cómo crear un gráfico con rango dinámico en Excel 2010 y 2007

Primero aumentaremos las filas, situamos la celda activa en el extremo inferior derecho de la tabla.

Costes -Proyecto TR1.-					
Año	Enero	Febrero	Marzo	Abril	
2005	56787	69132	81477	93822	
2006	69132	81477	93822	100611	
2007	81477	93822	106167	107400	
2008	93822	106167	118512	114189	

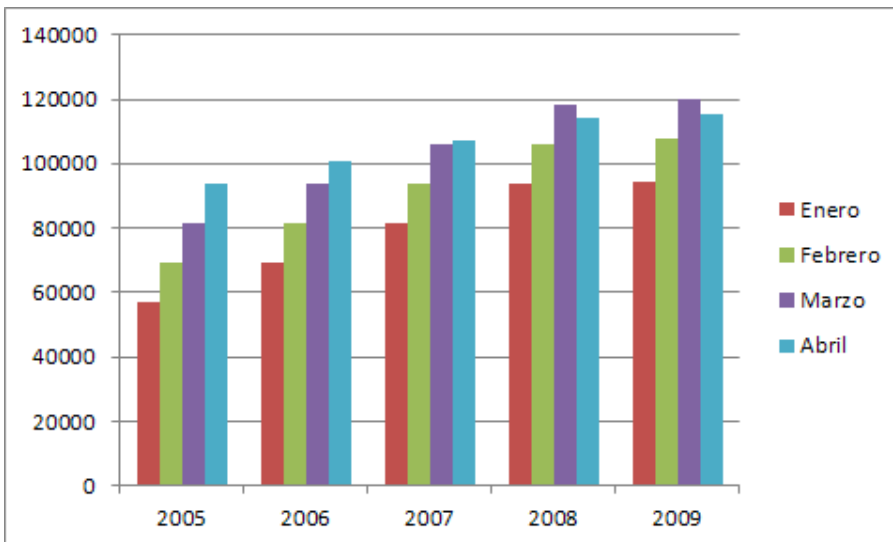
Después presionamos la tecla "Tabulador" e insertaremos una nueva fila. Mecanizamos los datos.



e insertaremos una nueva fila. Mecanizamos los datos.

Año	Enero	Febrero	Marzo	Abril	
2005	56787	69132	81477	93822	
2006	69132	81477	93822	100611	
2007	81477	93822	106167	107400	
2008	93822	106167	118512	114189	
2009	94567	107876	119876	115654	

Vemos que el gráfico se ha actualizado automáticamente nos hemos tenido que redefinir el rango de datos.



Como último ejemplo incrementaremos nuestra tabla en una columna, situaremos el puntero en la esquina inferior derecha de la tabla de datos hasta que el puntero adopte la forma de punta de doble flecha.



Cómo crear un gráfico con rango dinámico en Excel 2010 y 2007

Enero	Febrero	Marzo	Abril
56787	69132	81477	93822
69132	81477	93822	100611
81477	93822	106167	107400
93822	106167	118512	114189
94567	107876	119876	115654

En ese momento haremos clic izquierdo y mantendremos presionado mientras arrastramos hacia la derecha. Con este método podremos aumentar las filas y columnas, en este caso únicamente incrementaremos en una columna y después mecanizaremos los datos.

Año	Enero	Febrero	Marzo	Abril	Mayo
2005	56787	69132	81477	93822	95876
2006	69132	81477	93822	100611	101345
2007	81477	93822	106167	107400	108987
2008	93822	106167	118512	114189	115432
2009	94567	107876	119876	115654	117654

Vemos que una vez más el gráfico se ha modificado automáticamente para adaptarse a la tabla, no hemos tenido que modificar su origen de datos manualmente. Podríamos aumentar simultáneamente las filas y columnas y el gráfico siempre se actualizaría inmediatamente.

