

Cómo crear un gráfico con el asistente en Calc de LibreOffice



Cómo crear un gráfico con el asistente en Calc de LibreOffice
www.funcionarioseficientes.es



Índice

	<u>Pág</u>
<i>Paso inicial: Seleccionar los datos</i>	1
<i>Paso 1: Tipo de gráfico</i>	2
<i>Paso 2: Rango de datos</i>	5
<i>Paso 3: Series de datos</i>	9
<i>Paso 4: Elementos de gráficos.....</i>	12



Cómo crear un gráfico con el asistente en Calc de LibreOffice

Un gráfico estadístico es una representación visual de una serie de datos estadísticos. Es una herramienta muy eficaz, ya que un buen gráfico:

- Capta la atención del lector
- Presenta la información de forma sencilla, clara y precisa
- Facilita la comparación de datos y destaca las tendencias y las diferencias, etc.

A continuación veremos los pasos a seguir para crear un gráfico en Calc de LibreOffice mediante su asistente.

Paso inicial: Seleccionar los datos

Este paso consiste en **seleccionar previamente** los datos de la tabla que deseamos representar gráficamente. Seleccionaremos siempre las cabeceras tanto de filas como de columnas.

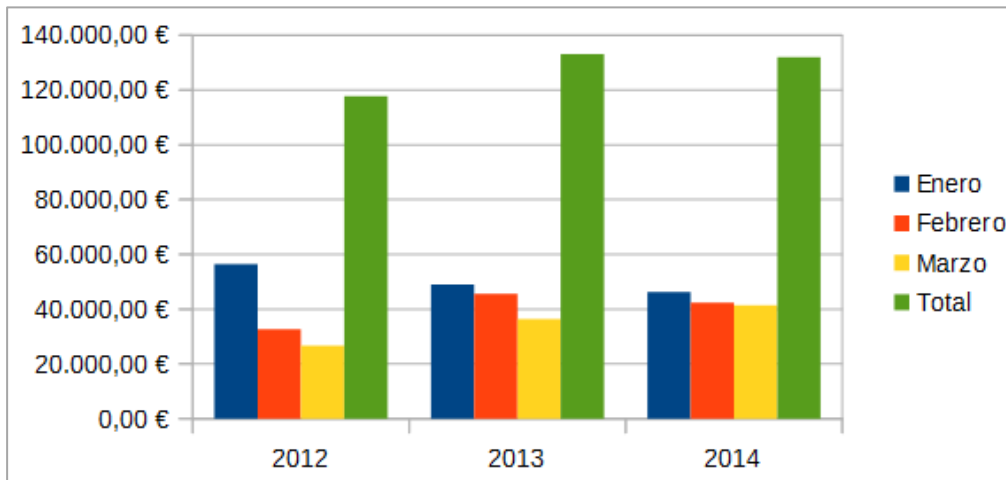
	A	B	C	D	E
1	Compras	Enero	Febrero	Marzo	Total
2	2012	56.456,00 €	32.654,00 €	26.658,00 €	117.780,00 €
3	2013	48.987,00 €	45.654,00 €	36.456,00 €	133.110,00 €
4	2014	46.321,00 €	42.312,00 €	41.321,00 €	131.968,00 €
5	Total	151.764,00 €	120.620,00 €	104.435,00 €	376.819,00 €

Importante: no es recomendable seleccionar los totales (como en el siguiente ejemplo), pues en tal caso, **los datos parciales siempre parecerán mucho menores comparados con éstos**, y será mucho más difícil ver las diferencias entre cada una de las series de datos

	A	B	C	D	E
1	Compras	Enero	Febrero	Marzo	Total
2	2012	56.456,00 €	32.654,00 €	26.658,00 €	117.780,00 €
3	2013	48.987,00 €	45.654,00 €	36.456,00 €	133.110,00 €
4	2014	46.321,00 €	42.312,00 €	41.321,00 €	131.968,00 €
5	Total	151.764,00 €	120.620,00 €	104.435,00 €	376.819,00 €

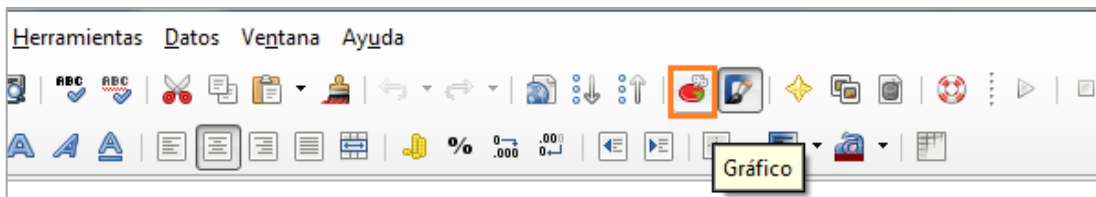


Cómo crear un gráfico con el asistente en Calc de LibreOffice

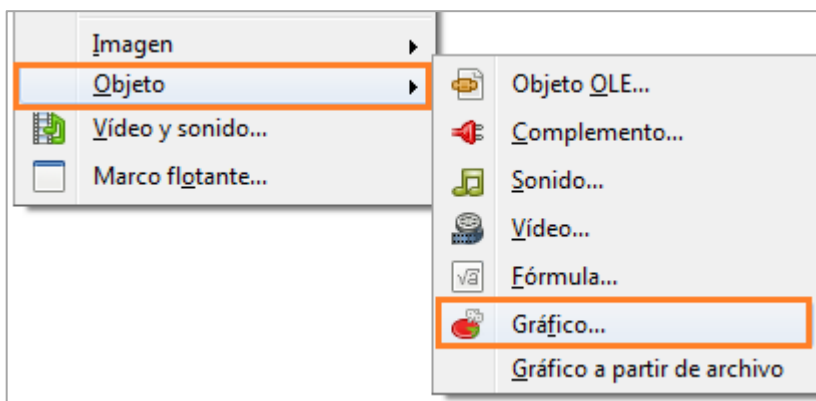


A continuación activaremos el **asistente para gráficos**. Podremos hacerlo de distintas formas:

- Mediante un clic sobre el botón **“Gráfico”** de la barra de herramientas **“Estándar”**



- O con un clic sobre el menú **“Insertar > Objeto > Gráfico...”**

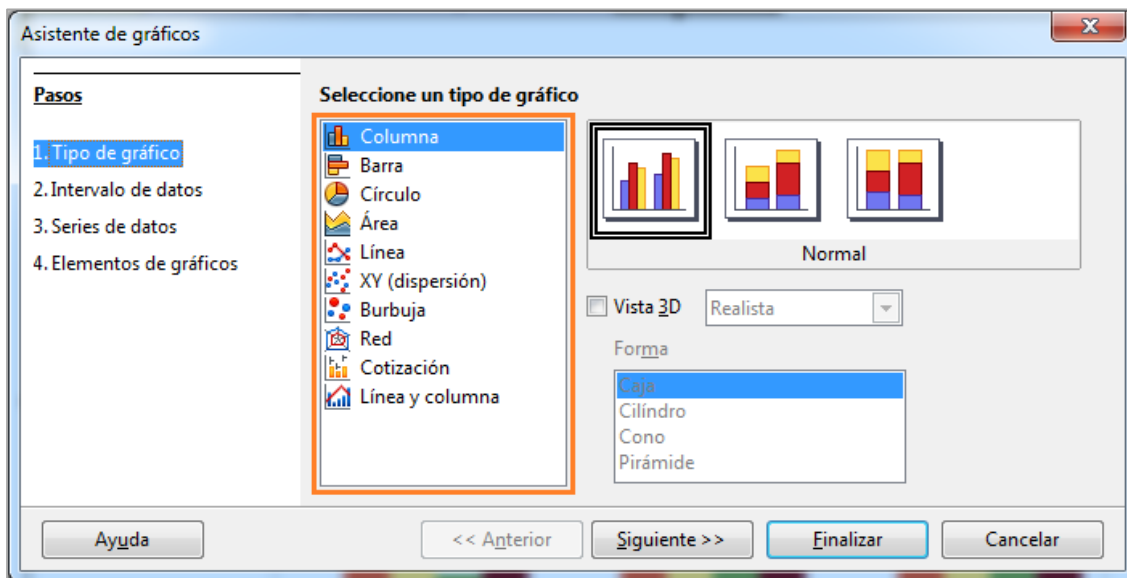


Paso 1: Tipo de gráfico

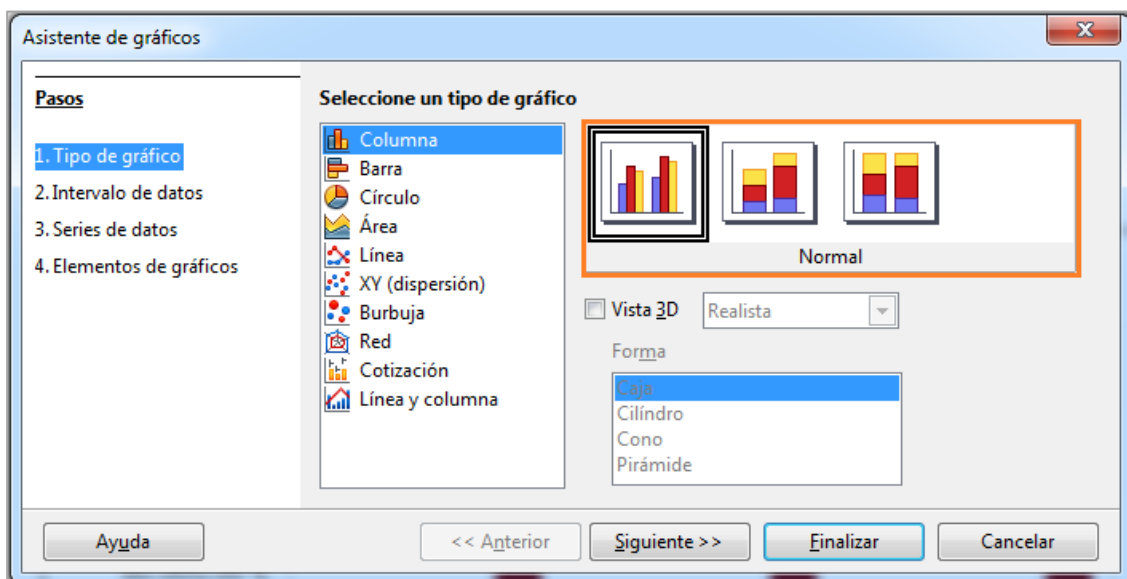


Cómo crear un gráfico con el asistente en Calc de LibreOffice

A continuación se mostrará el asistente para gráficos en su primer paso, vemos en el panel izquierdo los cuatro pasos que nos quedan para obtener nuestro gráfico. En este primer paso tendremos que seleccionar el tipo de gráfico deseado. Desde la lista **Seleccione un tipo de gráfico**, haremos clic en el tipo que te interesa. En este ejemplo seleccionamos uno del tipo “Columna”



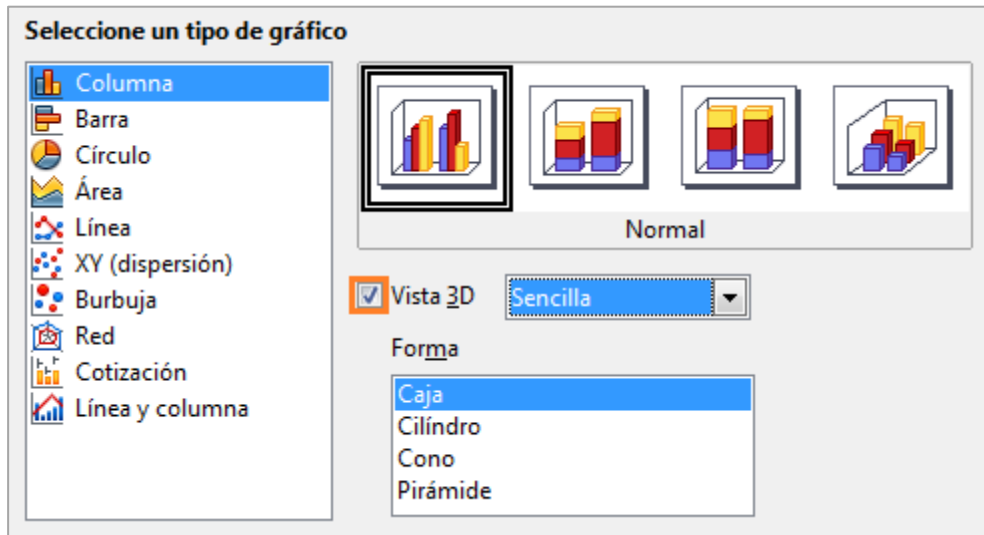
Después podremos seleccionar el subtipo de gráfico desde la ventana superior derecha, que muestra las distintas opciones disponibles. Haciendo un clic sobre el gráfico se nos mostrará su nombre en la parte inferior, en este ejemplo seleccionamos el subtipo “Normal”.





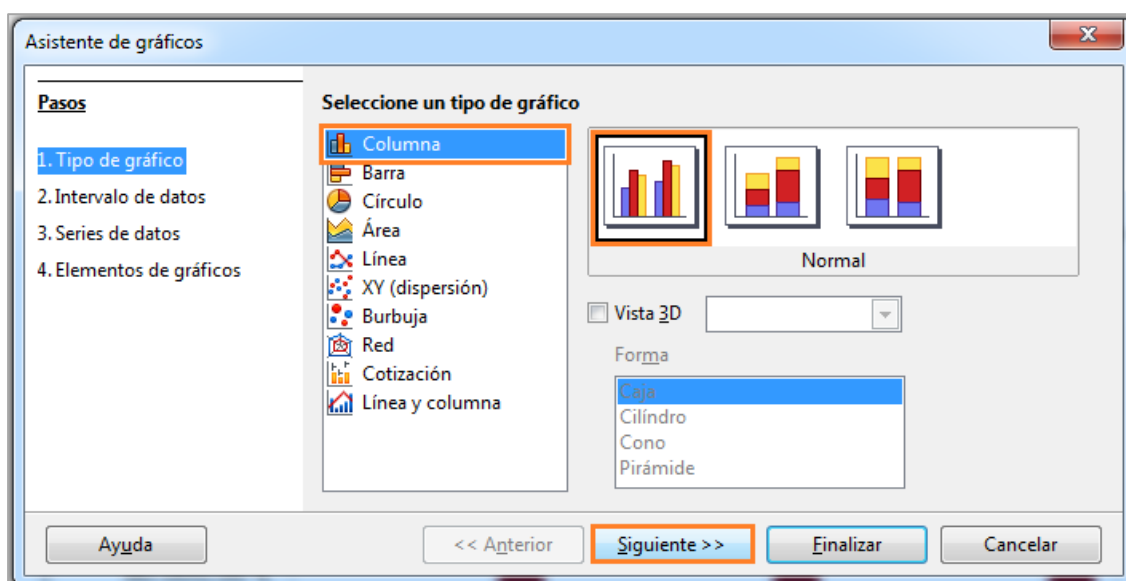
Cómo crear un gráfico con el asistente en Calc de LibreOffice

Algunos tipos de gráficos permiten activar el modo **Vista 3D**, para ello simplemente haremos un clic sobre el botón de “**Vista 3D**”. Al hacerlo dispondremos de otros subtipos de gráficos, pero en esta ocasión, con efectos tridimensionales (más adelante los veremos con más detalle).



Nota: Calc nos mostrará una vista previa de nuestro gráfico con las opciones que vayamos seleccionando, simplemente tendremos que esperar un corto lapso de tiempo para apreciar los cambios.

Una vez que hemos seleccionado el **tipo** y **subtipo** de gráfico deseado, haremos clic izquierdo sobre el botón “**Siguiente >>**”

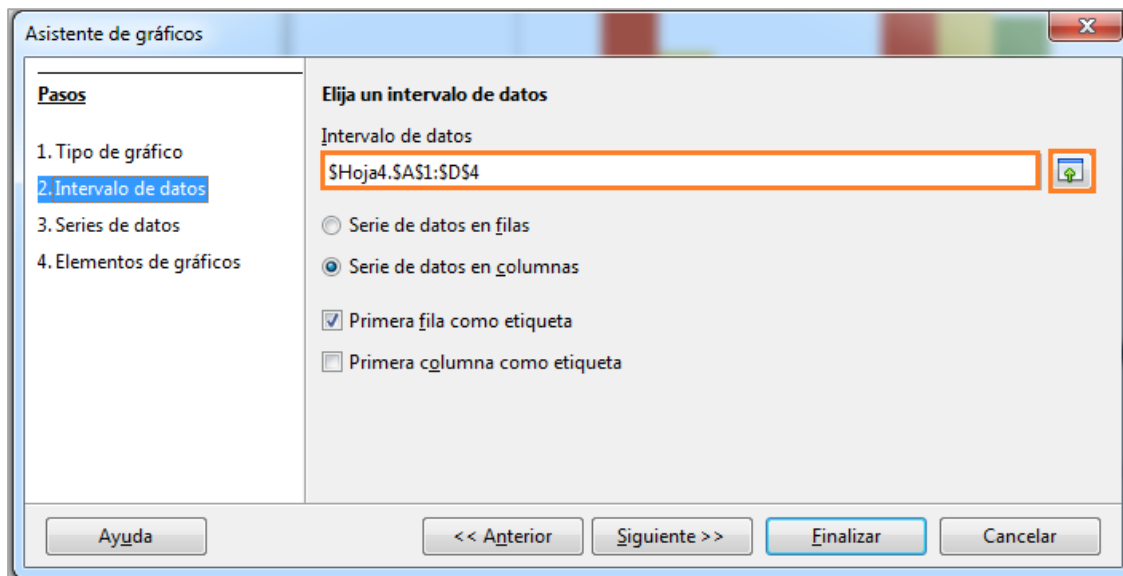




Cómo crear un gráfico con el asistente en Calc de LibreOffice

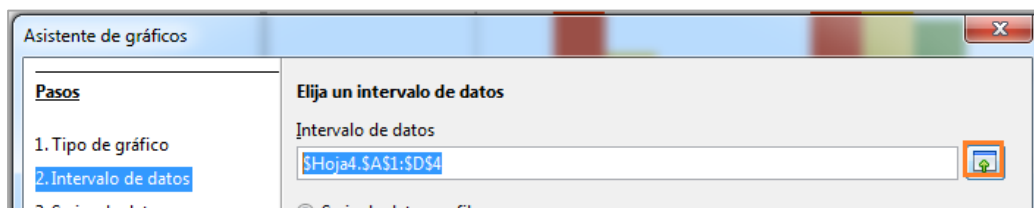
Paso 2: Rango de datos

En el **paso 2** Calc nos permite seleccionar los **datos que formarán el gráfico** en el apartado “Rango de datos”. Nosotros ya hemos seleccionados en el “paso inicial” el rango de datos de nuestro gráfico (podemos comprobar que se corresponde con “\$Hoja4.\$A\$1:\$D\$4”).



Si quisiéramos modificar el **rango de datos** haríamos lo siguiente

Clic sobre el botón de selección de rango de datos 



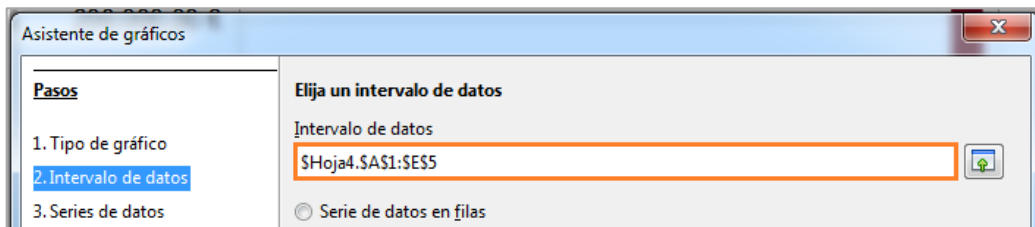
- 1) Clic izquierdo, mantenemos presionado y arrastramos para seleccionar el nuevo rango deseado (en este ejemplo seleccionamos toda la tabla)



Cómo crear un gráfico con el asistente en Calc de LibreOffice

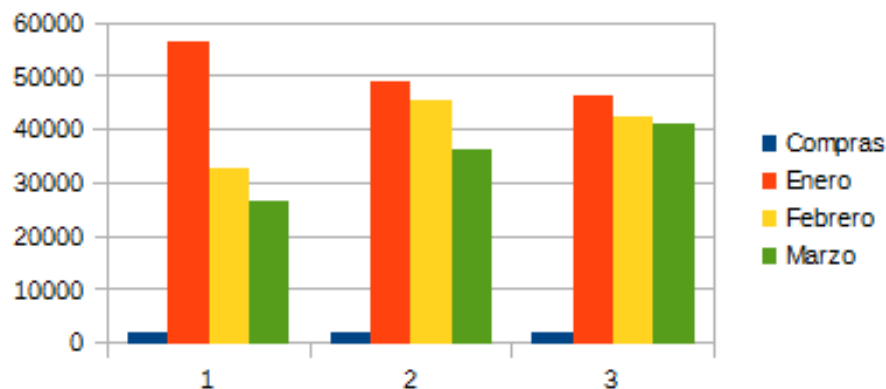
	A	B	C	D	E
1	Compras	Enero	Febrero	Marzo	Total
2	2012	56.456,00 €	32.654,00 €	26.658,00 €	117.780,00 €
3	2013	48.987,00 €	45.654,00 €	36.456,00 €	133.110,00 €
4	2014	46.321,00 €	42.312,00 €	41.321,00 €	131.968,00 €
5	Total	151.764,00 €	120.620,00 €	104.435,00 €	376.819,00 €

- 2) Comprobamos que se ha modificado el rango de datos en el apartado de “Intervalo de datos”.



Etiquetas de primera fila y columna

Por ahora tenemos el gráfico de la siguiente imagen. Esto es debido a que Calc, por defecto, solo asigna automáticamente las etiquetas de la primera fila de la tabla de datos. Por lo tanto debemos añadirle también las etiquetas de la primera columna.






Cómo crear un gráfico con el asistente en Calc de LibreOffice

Por lo tanto, haremos clic sobre las casillas de “**Primera fila como etiqueta**” y “**Primera columna como etiqueta**”.

Elija un intervalo de datos

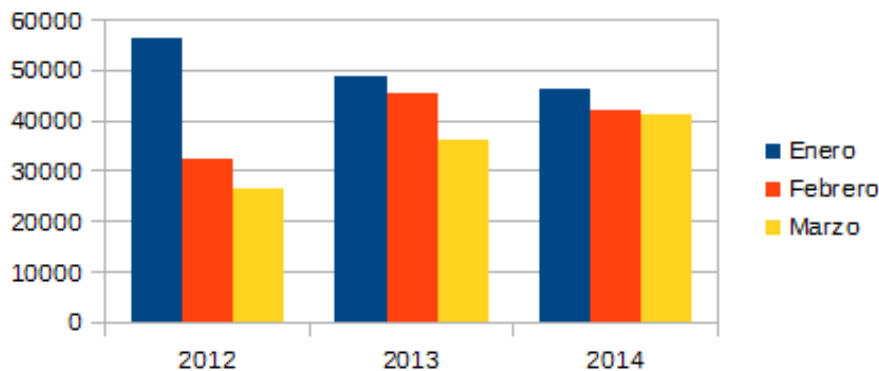
Intervalo de datos

\$Hoja4.\$A\$1:\$D\$4 

Serie de datos en filas
 Serie de datos en columnas

Primera fila como etiqueta
 Primera columna como etiqueta

Comprobamos que ahora tenemos, en nuestro gráfico, las etiquetas de los rótulos de la primera fila y columna de nuestra tabla de datos.



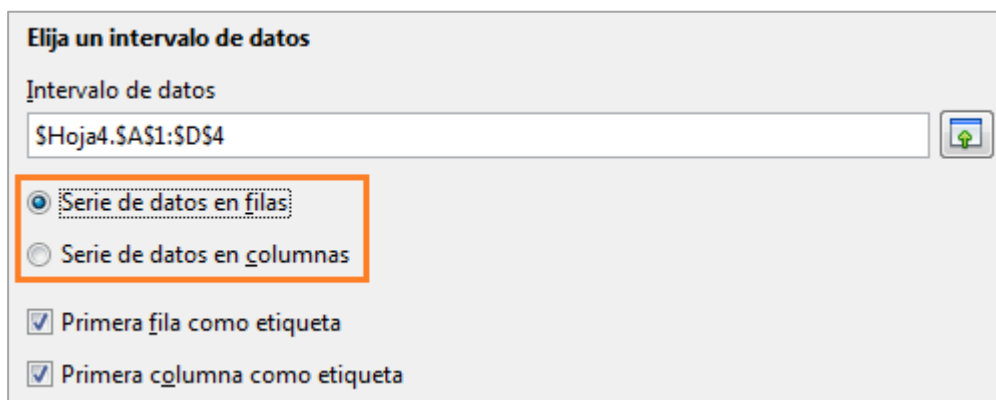
	A	B	C	D	E
1	Compras	Enero	Febrero	Marzo	Total
2	2012	56.456,00 €	32.654,00 €	26.658,00 €	117.780,00 €
3	2013	48.987,00 €	45.654,00 €	36.456,00 €	133.110,00 €
4	2014	46.321,00 €	42.312,00 €	41.321,00 €	131.968,00 €
5	Total	151.764,00 €	120.620,00 €	104.435,00 €	376.819,00 €



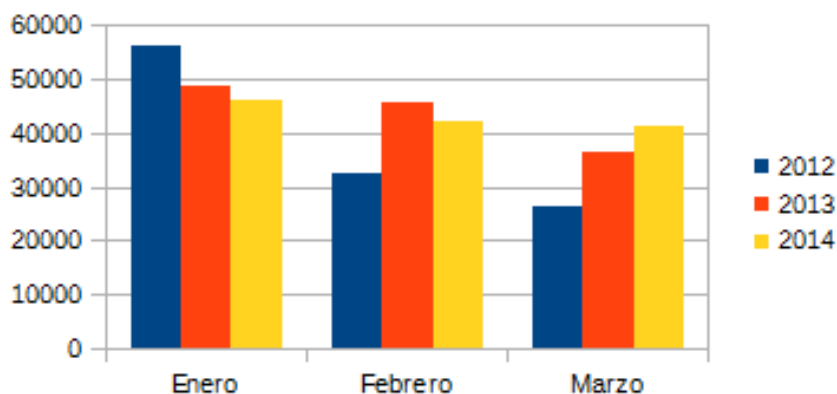
Cómo crear un gráfico con el asistente en Calc de LibreOffice

Series en filas o columnas

Las series de datos son los datos de cada columna (por ejemplo, los datos de las columnas *Enero*, *Febrero* y *Marzo*) o los datos de cada fila (en el ejemplo, las filas de *2012*, *2013* y *2014*), **sin tener en cuenta los datos de las cabeceras**. El siguiente paso, por lo tanto, es escoger si queremos representar las series en filas o columnas. Lo aconsejable es seleccionar cada apartado y comprobar los cambios.



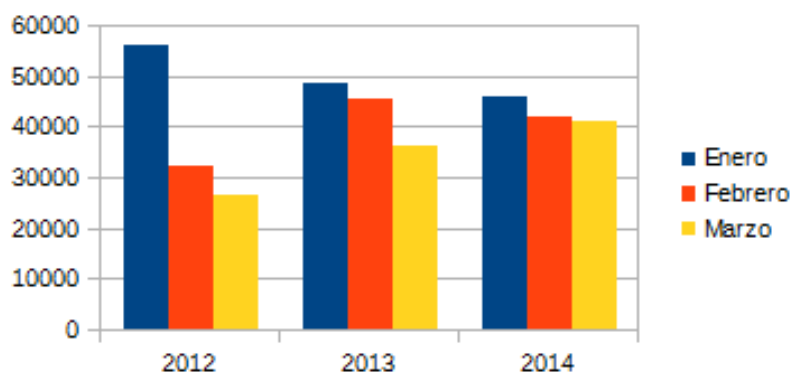
Si seleccionamos el círculo de verificación de “**Serie de datos en columnas**” el gráfico resultante nos mostrará como varían las ventas de cada año en un determinado mes.



Si seleccionamos el círculo de verificación de “**Serie de datos en filas**” el gráfico resultante nos mostrará como varían las ventas de cada mes en un determinado año.

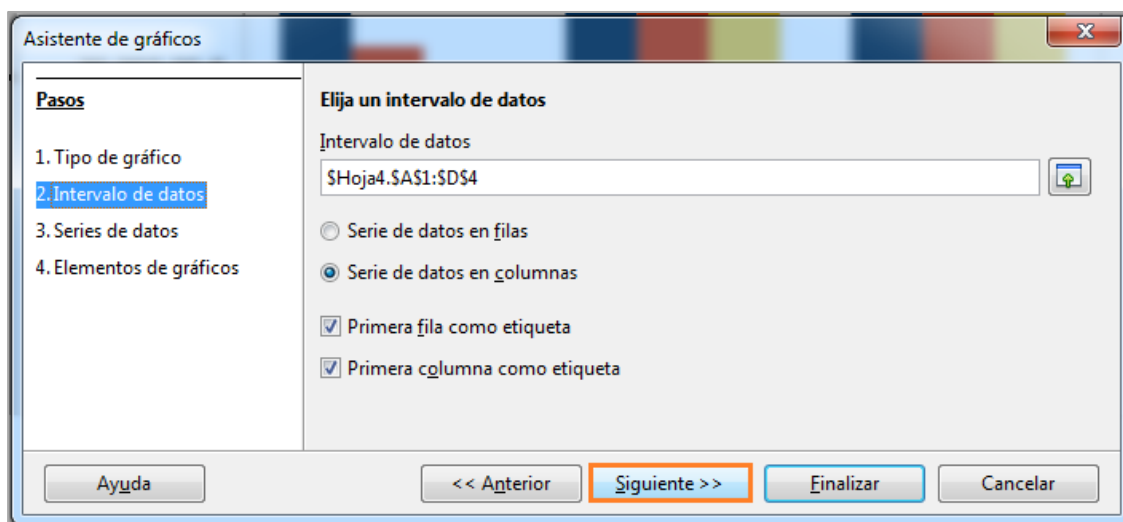


Cómo crear un gráfico con el asistente en Calc de LibreOffice



Nota: cada opción permite ver los mismos datos desde perspectivas distintas. Parece trivial, pero no es así. Por ejemplo, si lo que quiero comunicar es que ha existido un incremento de ventas en los tres últimos años de forma continuada mes a mes, la segunda opción lo muestra de forma más clara, sencilla y contundente.

Para continuar haremos clic sobre el botón “**Siguiente>>**”.

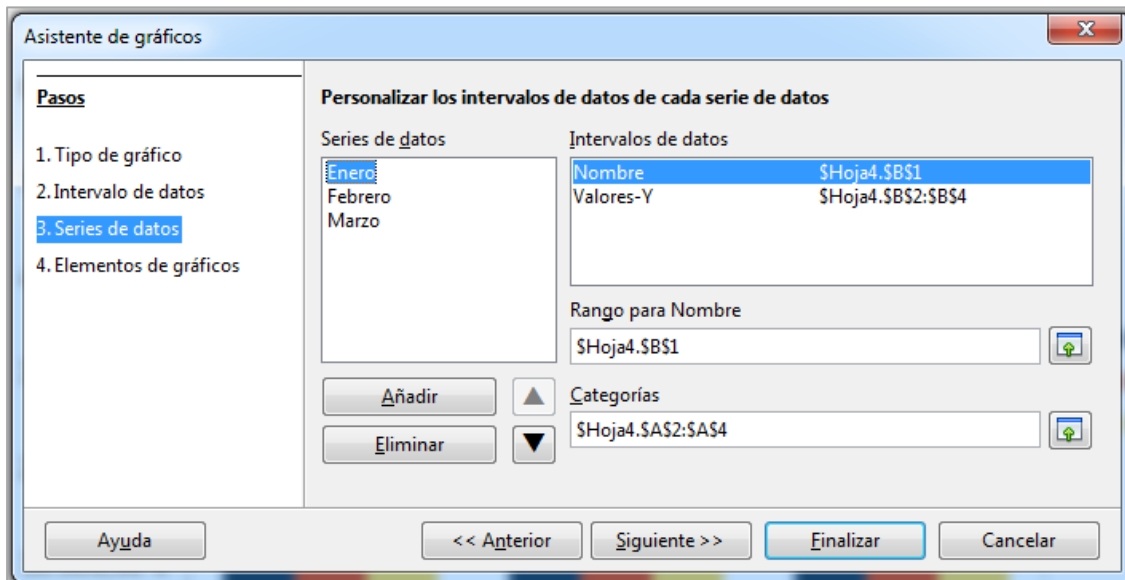


Paso 3: Series de datos

En este tercer paso del asistente, podremos reordenar, agregar y eliminar las **series de datos** que componen nuestro gráfico. Como ya seleccionamos previamente los datos, no será necesario agregar o eliminar series, pero quizás nos convenga cambiar el orden en que se muestran.

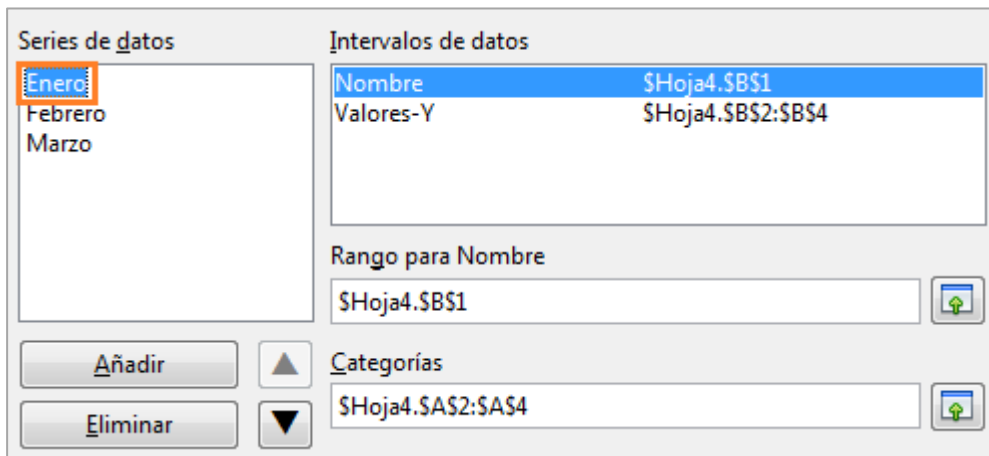




Cómo crear un gráfico con el asistente en Calc de LibreOffice



Para cambiar el orden de una serie haremos lo siguiente:

- 1) La seleccionaremos del recuadro “**Series de datos**”, por ejemplo la serie “**Enero**”.



Después utilizaremos los botones  y  para reordenarlas. En este ejemplo la situaremos en la parte inferior.

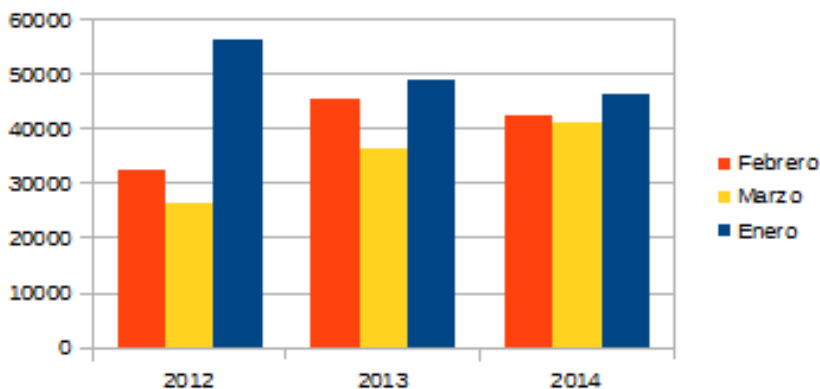


Cómo crear un gráfico con el asistente en Calc de LibreOffice

Series de datos		Intervalos de datos	
Febrero		Nombre	\$Hoja4.\$B\$1
Marzo		Valores-Y	\$Hoja4.\$B\$2:\$B\$4
Enero			

Añadir	▲	Rango para Nombre	\$Hoja4.\$B\$1	
Eliminar	▼	Categorías	\$Hoja4.\$A\$2:\$A\$4	

Comprobamos que ahora el mes de “**Enero**” se muestra después de “**Febrero**” y “**Marzo**”.



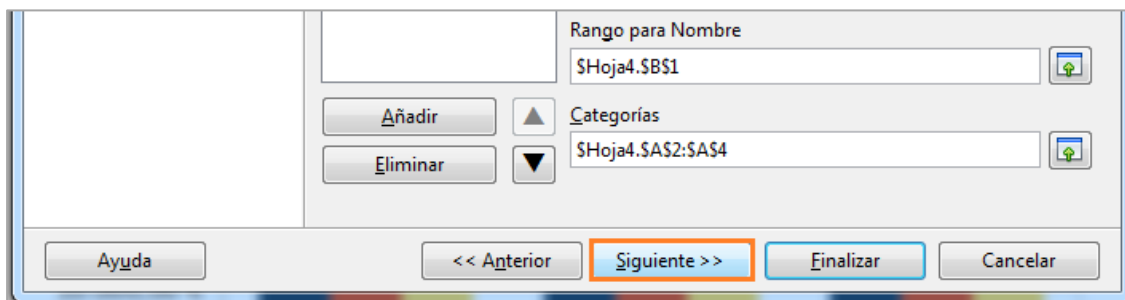
En el apartado **Rango para Nombre** podremos seleccionar la celda que contiene la etiqueta de la serie seleccionada en la lista **Series de datos**.

En el apartado **Categorías** podremos seleccionar las etiquetas de datos que se mostrarán como categorías en cada serie. Es importante destacar que las etiquetas de **Categorías** se aplicarán a todas las series. No pueden definirse categorías distintas para cada serie.

Una vez que tengamos definidos los rangos y el orden de cada serie haremos un clic sobre el botón “**Siguiente>>**”.



Cómo crear un gráfico con el asistente en Calc de LibreOffice



Paso 4: Elementos de gráficos

En el último paso del asistente podremos escoger:

- El **título** y **subtítulo** de nuestro gráfico que se ubicará en la parte superior y los títulos de eje X (se mostrará debajo del eje X u horizontal) y los del eje Y (se mostrará a la izquierda del eje Y o vertical). En los gráficos 3D también podremos añadir una etiqueta para el Eje Z.

Título	Compras
Subtítulo	Empresa Tractor
Eje X	Últimos 3 años
Eje Y	Importe €
Eje Z	

- La zona donde se mostrará la leyenda (es ese pequeño rectángulo que muestra las series que se representan con columnas), simplemente haremos un clic sobre cualquiera de las opciones (Izquierda, Derecha, Arriba o Abajo). Si quisiéramos desactivar la leyenda desmarcaremos la casilla "**Mostrar leyenda**".

<input checked="" type="checkbox"/> Mostrar leyenda	
<input type="radio"/> Izquierda	
<input checked="" type="radio"/> Derecha	 Enero
<input type="radio"/> Arriba	 Febrero
<input type="radio"/> Abajo	 Marzo



Cómo crear un gráfico con el asistente en Calc de LibreOffice

- Otra opción es la de activar las cuadrículas en sentido horizontal (Eje X) y vertical (Eje Y). Para ello haremos un clic sobre las casillas “Eje X” y/o “Eje Y”. En los gráficos 3D también podremos añadir las cuadrículas para el Eje Z.

Mostrar cuadrículas

Eje X
 Eje Y
 Eje Z

A continuación vemos un ejemplo donde hemos rellenado todos los apartados y su traslación a un gráfico de barras.

Asistente de gráficos

Pasos

1. Tipo de gráfico
2. Intervalo de datos
3. Series de datos
- 4. Elementos de gráficos**

Elija los títulos, la leyenda y las cuadrículas

Título:

Subtítulo:

Eje X:

Eje Y:

Eje Z:

Mostrar leyenda:

Izquierda
 Derecha
 Arriba
 Abajo

Mostrar cuadrículas

Eje X
 Eje Y
 Eje Z

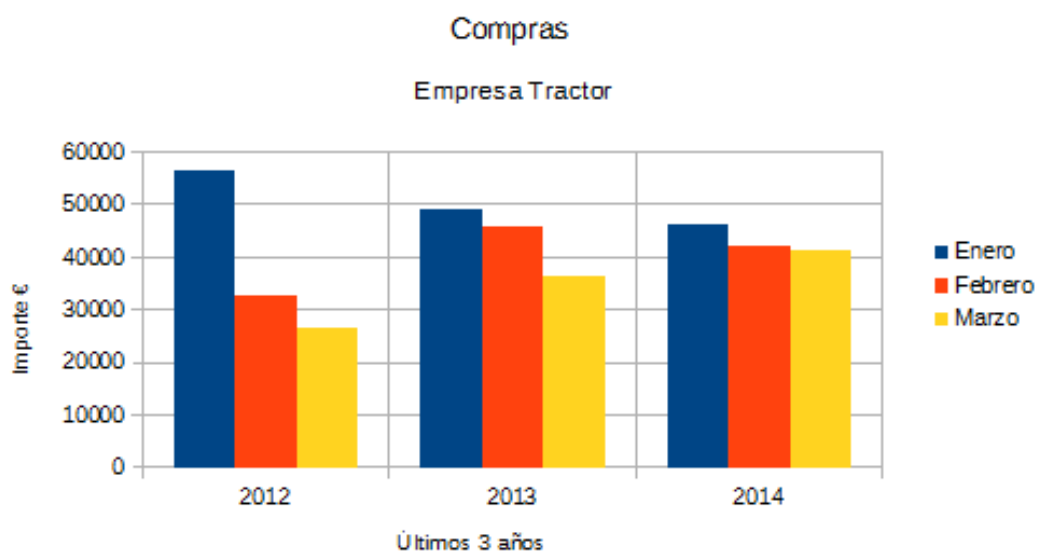
Muy bien, ya hemos definido todos los parámetros necesarios para crear nuestro gráfico; tan sólo queda hacer clic sobre el botón “**Finalizar**”.

Mostrar cuadrículas

Eje X
 Eje Y
 Eje Z



Cómo crear un gráfico con el asistente en Calc de LibreOffice



Esperamos haberte ayudado

<https://www.facebook.com/pages/Funcionarios-Eficientes/259273387491245>

Síguenos en: <https://es.twitter.com/funcionariosefi>

Nuestros vídeos en: <https://www.youtube.com/user/FuncionariosEfi>

Sitio Oficial: <http://www.funcionarioseficientes.es>