



Cómo aplicar automáticamente etiquetas descriptivas en los gráficos de barras

www.funcionarioseficientes.com

En Excel, por defecto, las etiquetas de datos de los gráficos sólo pueden consistir en las tres siguientes opciones: nombre de la serie, nombre de la categoría y valores.

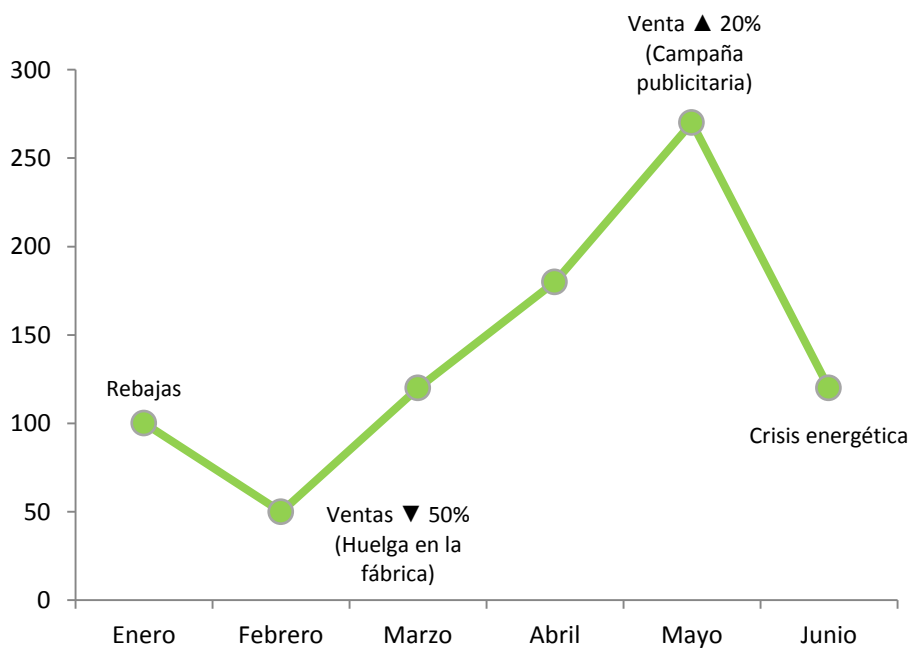
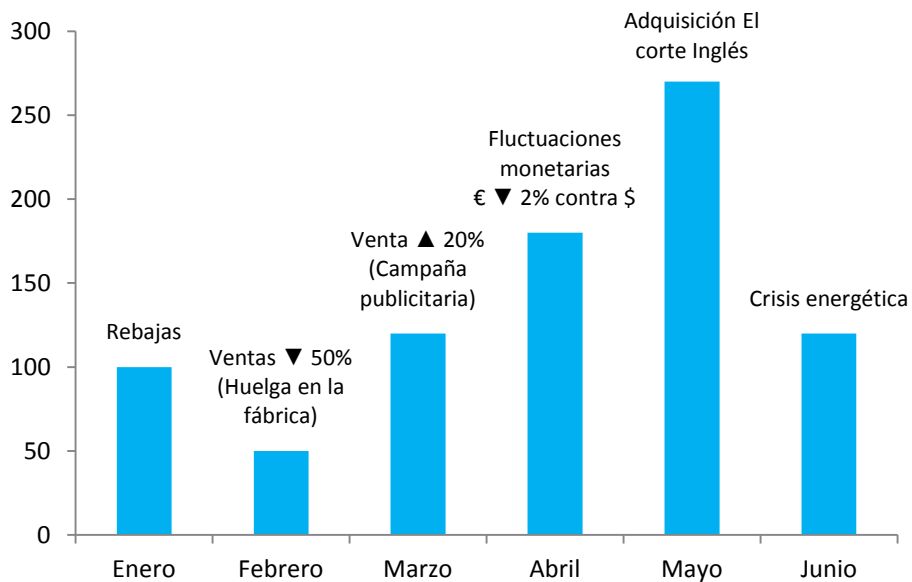
Seguro que te has encontrado situaciones en las que quieres transmitir información adicional. Por ejemplo, una breve descripción de la cadena de acontecimientos que tuvieron un impacto significativo en los gastos, o resaltar el hecho de que una caída aparentemente desastrosa en las ventas se debe a un fenómeno extraordinario.

Las etiquetas de datos por defecto no ofrecen demasiada ayuda. Así que tienes dos opciones: o bien crear manualmente un cuadro de texto para cada valor que requiera una explicación o bien automatizas el proceso con este ingenioso gráfico.



Cómo aplicar automáticamente etiquetas descriptivas en los gráficos de barras

Si quieres asegurarte de que el lector del gráfico tiene la información correcta sigue leyendo para conseguir gráficos como estos:





INSTRUCCIONES PASO A PASO – PRIMERA PARTE

1. En primer lugar, vamos a organizar los datos del gráfico en el formato que se muestra a continuación:

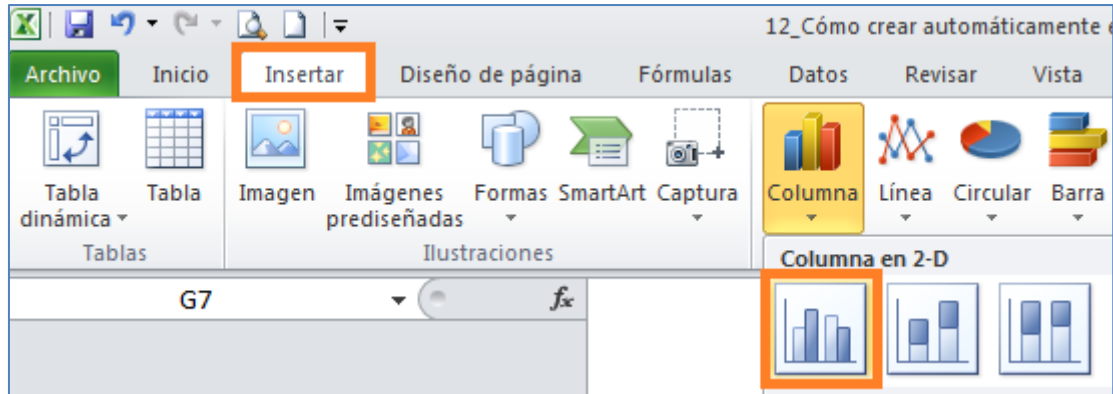
Meses	Ventas	Descripción
Enero	100	Rebajas
Febrero	50	Ventas ▼ 50% (Huelga en la fábrica)
Marzo	120	Venta ▲ 20% (Campaña publicitaria)
Abril	180	Fluctuaciones monetarias € ▼ 2% contra \$
Mayo	270	Adquisición El corte Inglés
Junio	120	Crisis energética

2. Para crear el gráfico usaremos las dos primeras columnas (en este caso el mes y las cifras de ventas). Selecciona el rango A1:B7 tal y como se indica en la imagen:

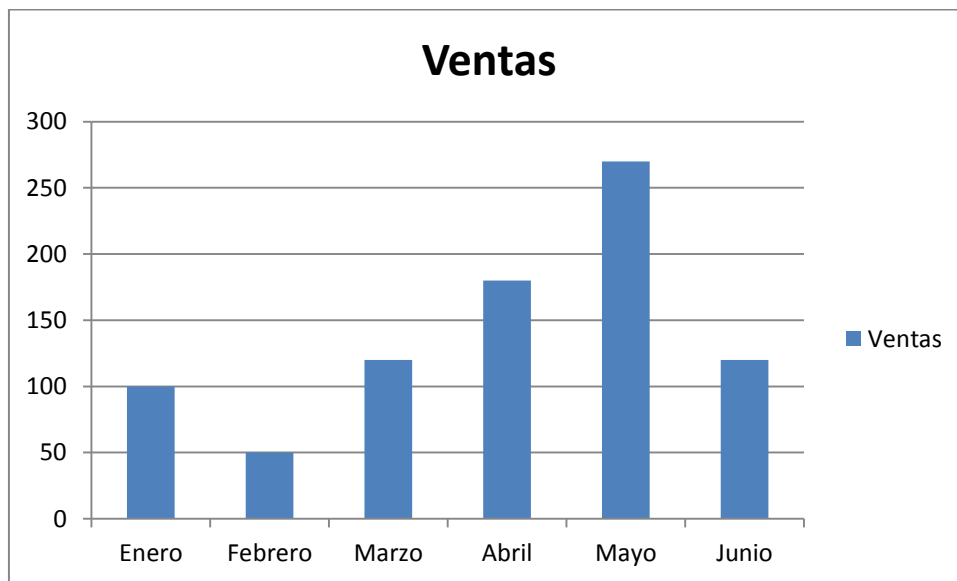
	A	B	C
1	Meses	Ventas	Descripción
2	Enero	100	Rebajas
3	Febrero	50	Ventas ▼ 50% (Huelga en la fábrica)
4	Marzo	120	Venta ▲ 20% (Campaña publicitaria)
5	Abril	180	Fluctuaciones monetarias € ▼ 2% contra \$
6	Mayo	270	Adquisición El corte Inglés
7	Junio	120	Crisis energética

Cómo aplicar automáticamente etiquetas descriptivas en los gráficos de barras

3. Selecciona el gráfico de Columna del menú **Insertar**.

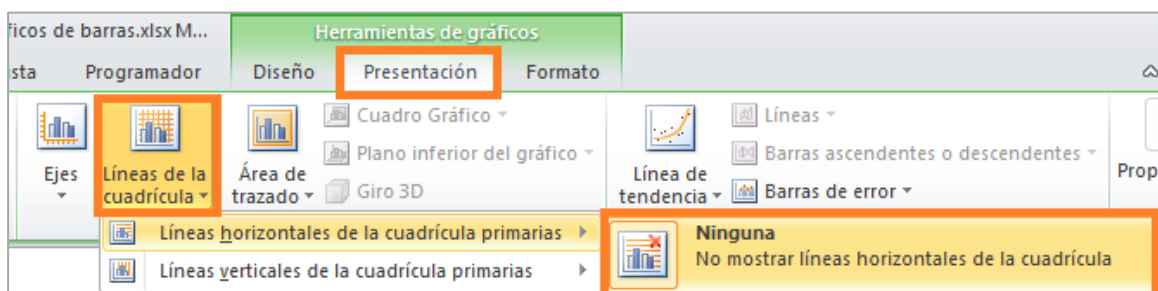


Para obtener un gráfico como este:



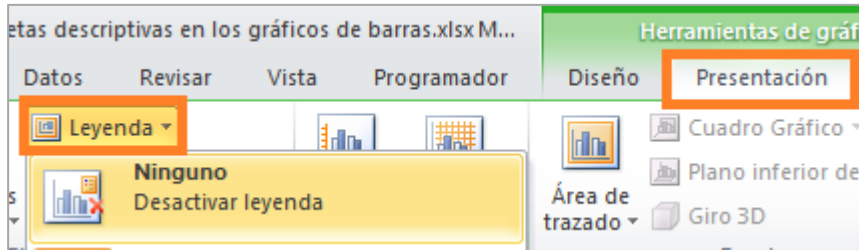
Hacemos ahora un gráfico más limpio:

4. Eliminamos las líneas de división horizontales desde el menú **Presentación**.

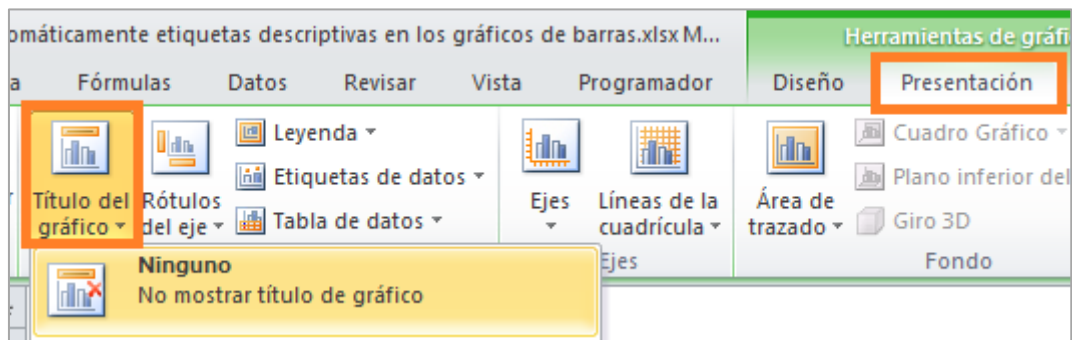


Cómo aplicar automáticamente etiquetas descriptivas en los gráficos de barras

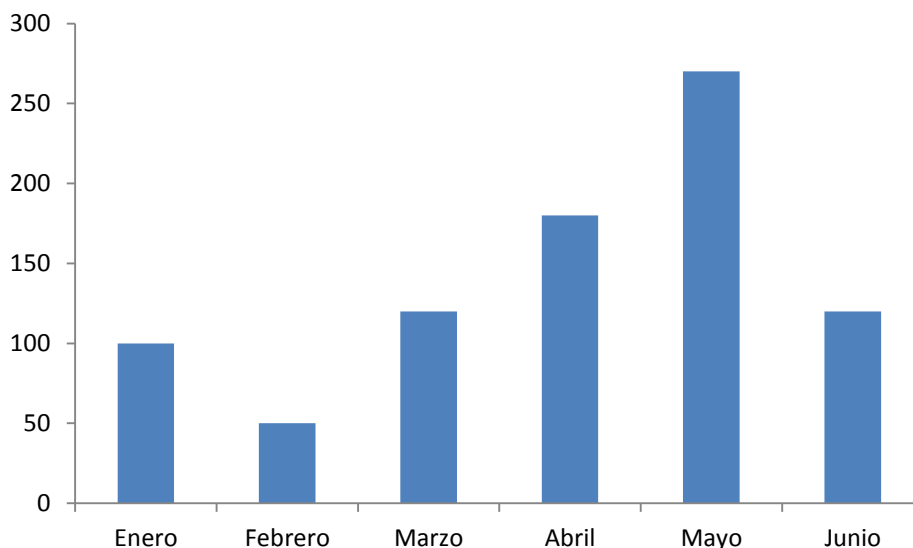
- Suprimimos la leyenda seleccionándola y pulsando la tecla **Supr** o bien, siguiendo los pasos de la siguiente imagen:



- Hacemos lo mismo con el título del gráfico:



El gráfico queda así:



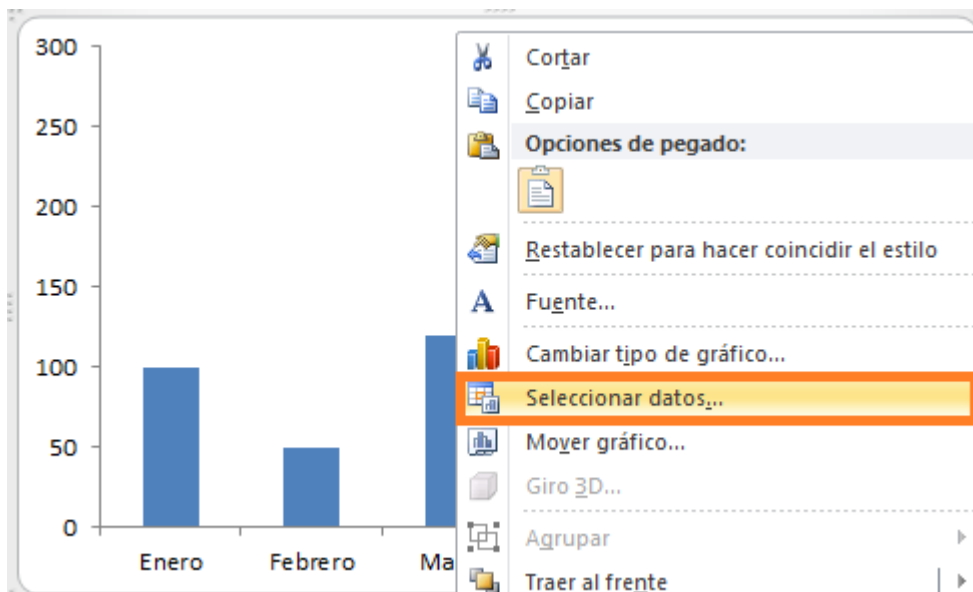
Sin embargo, este gráfico no tiene las etiquetas apropiadas y eso es algo que vamos a añadir en los próximos dos pasos.



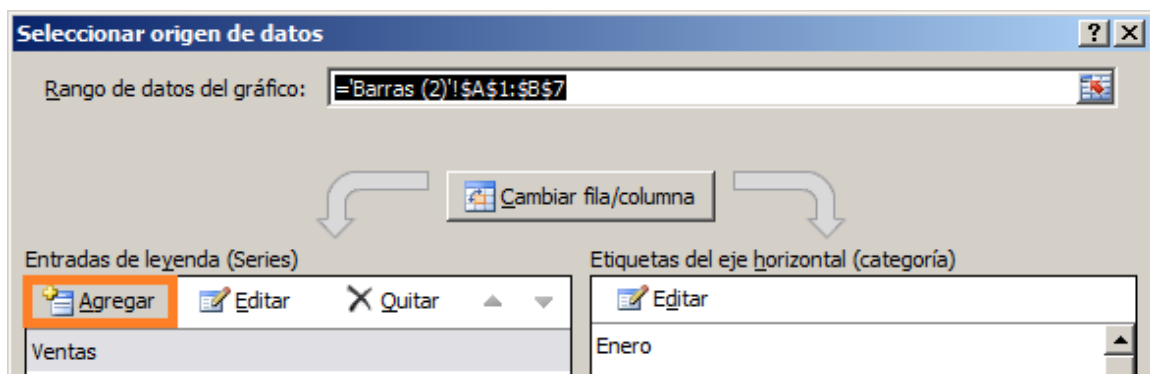
INSTRUCCIONES PASO A PASO – SEGUNDA PARTE

A continuación, añadimos otra serie al gráfico utilizando los mismos valores (columna de ventas).

1. Haz clic con el botón derecho sobre el gráfico y selecciona “Seleccionar datos...”



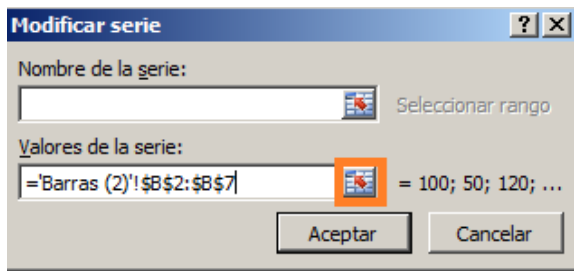
2. Agrega una nueva serie haciendo clic en el botón **Agregar**



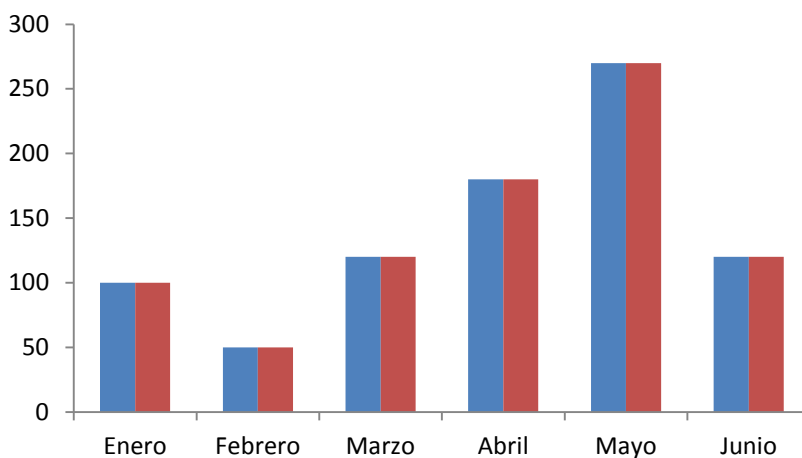
3. Selecciona los datos de la columna de ventas. Antes deberás hacer clic en el botón de la imagen (valores de la serie).



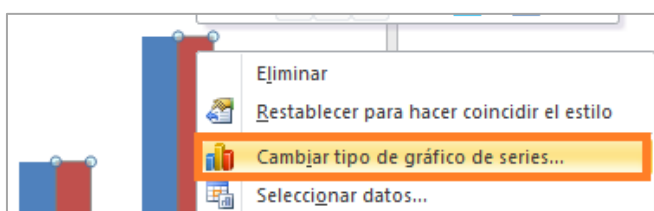
Cómo aplicar automáticamente etiquetas descriptivas en los gráficos de barras



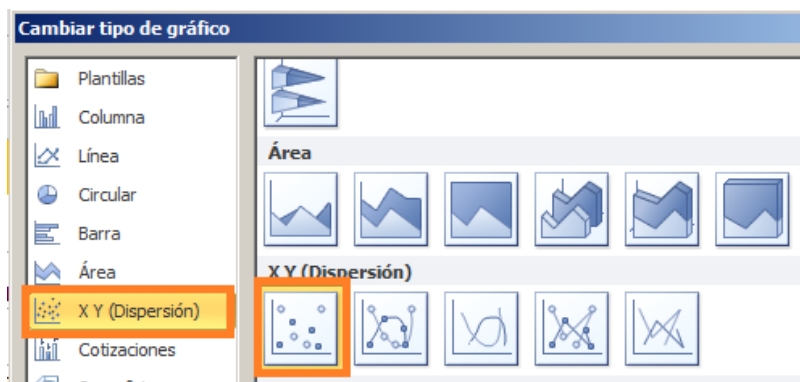
Obtenemos este gráfico.



4. Necesitamos convertir la nueva serie en un gráfico de dispersión. Haz clic con el botón derecho sobre la serie y luego en **Cambiar tipo de gráfico de series...**

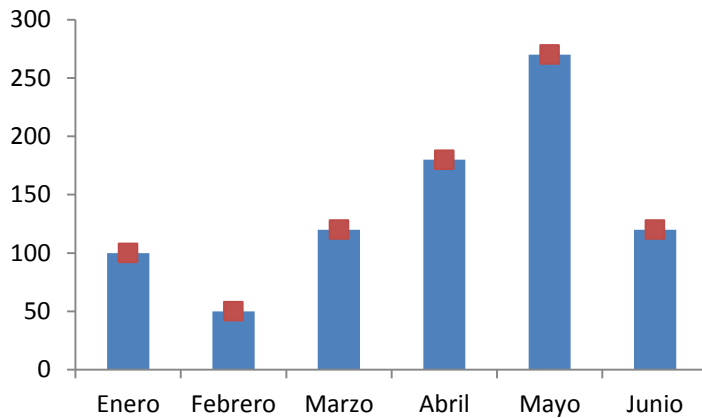


5. Selecciona gráfico de dispersión y acepta.



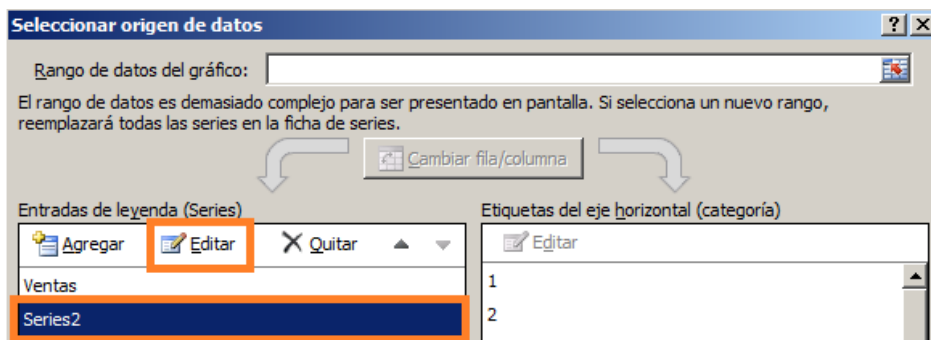


6. Selecciona gráfico de dispersión y acepta.

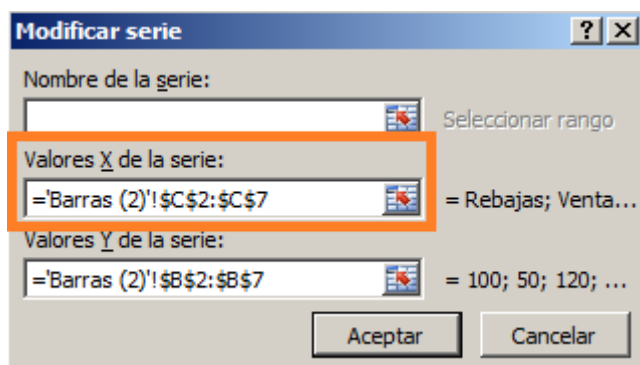


Una vez que esa parte ha terminado, modificamos los datos de origen para la segunda serie y sumamos los valores de X - que son las descripciones que nos gustaría mostrar al lector. Son estos los valores que se utilizarán como etiquetas de la gráfica en la etapa posterior.

7. Haz clic con el botón derecho sobre la serie y luego en **Seleccionar datos**.
8. Haz clic sobre la serie 2 y luego en **Editar**.



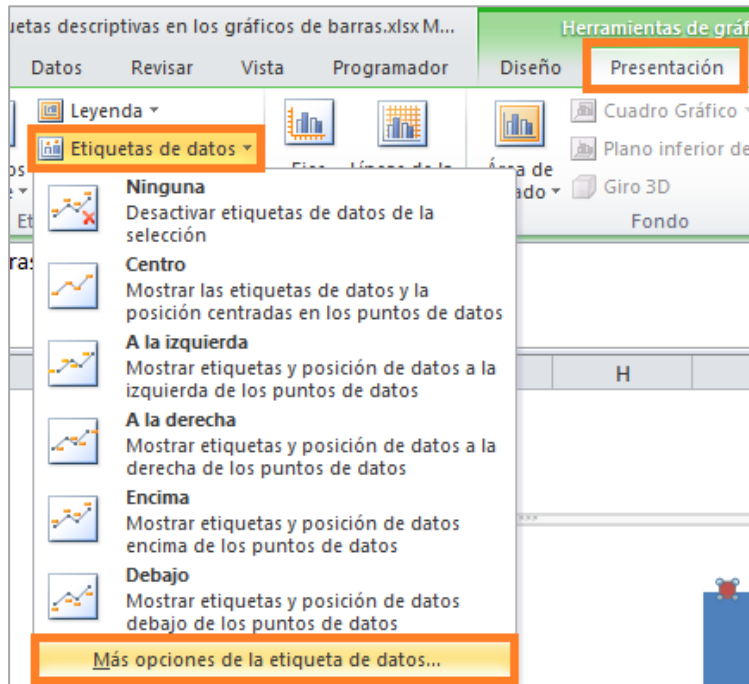
9. Añade los valores de X seleccionando la columna Descripción y acepta.



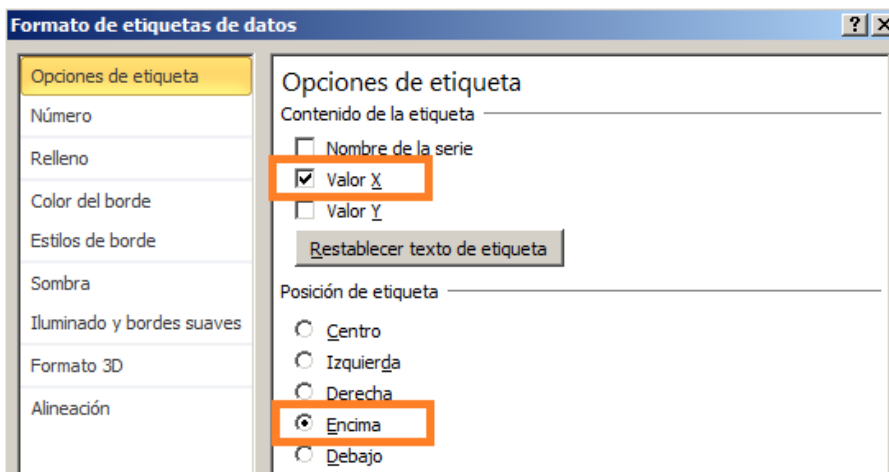


Cómo aplicar automáticamente etiquetas descriptivas en los gráficos de barras

10. Haz clic en la segunda serie y selecciona **Más opciones de la etiqueta de datos...** del menú Presentación.



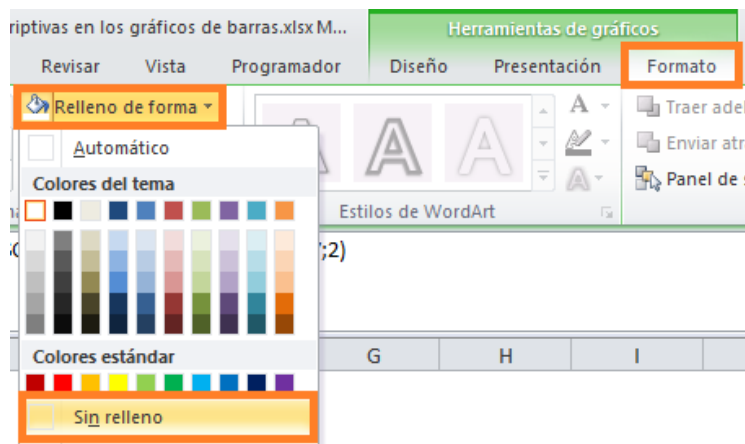
11. En nuestro caso, vamos a utilizar el eje X como etiqueta. Selecciona Valor X y la posición Encima.



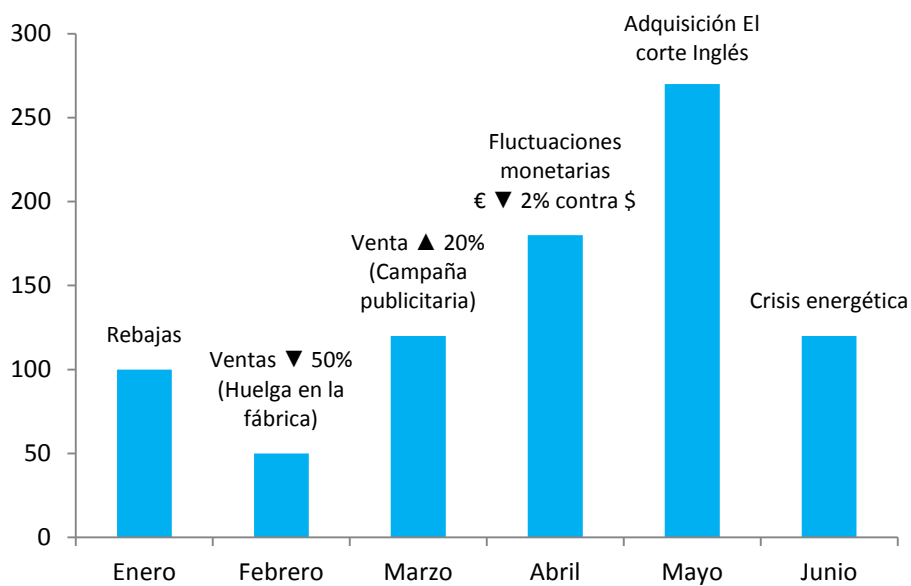
12. Por último deberemos ocultar el marcador XY. Una forma rápida es seleccionándolo y en el menú Formato le colocamos sin relleno y sin contorno.



Cómo aplicar automáticamente etiquetas descriptivas en los gráficos de barras



Listo!



Adaptación del gráfico obtenido en Databison.com

Espero haberos ayudado.

Únete a mi red: <https://www.facebook.com/pages/Funcionarios-Eficientes/259273387491245>

Sígueme en: <https://es.twitter.com/funcionariosefi>

Mis vídeos en: <https://www.youtube.com/user/FuncionariosEfi>

Sitio Oficial: <http://www.funcionarioseficientes.com/>